



ARLECCHINO DEI GRANDI PITTORI

Brevi indicazioni didattiche

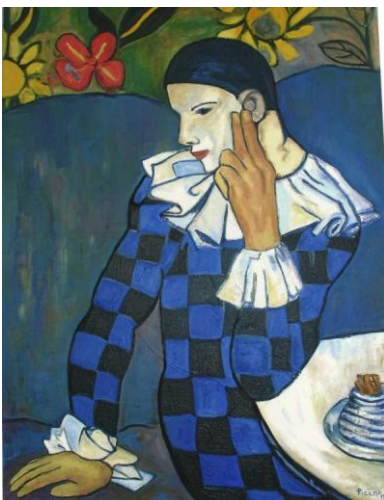
❖ Riporto le parole del Professor Nicola Fano, autore del libro, "La tragedia di Arlecchino- Picasso e la maschera del Novecento". Vi guideranno nel far soffermare lo sguardo degli alunni sugli aspetti peculiari delle due opere proposte.

"Picasso dipinge Arlecchino senza maschera sul viso perché lo considera una maschera in sé, a prescindere dal pezzo di cuoio. Gli serviva far vedere il viso dell'interprete: a Picasso interessava proprio la contraddizione tra la comicità del personaggio e la tristezza dell'uomo che lo interpreta."

Arlecchino di Picasso è seduto e pensa. "È un uomo-maschera che si sta facendo delle domande. Il guaio è che non ha più risposte. Credo che quella dell'Arlecchino di Picasso sia in fondo la nostra stessa condizione: sappiamo farci delle domande ma non sappiamo darci risposte."

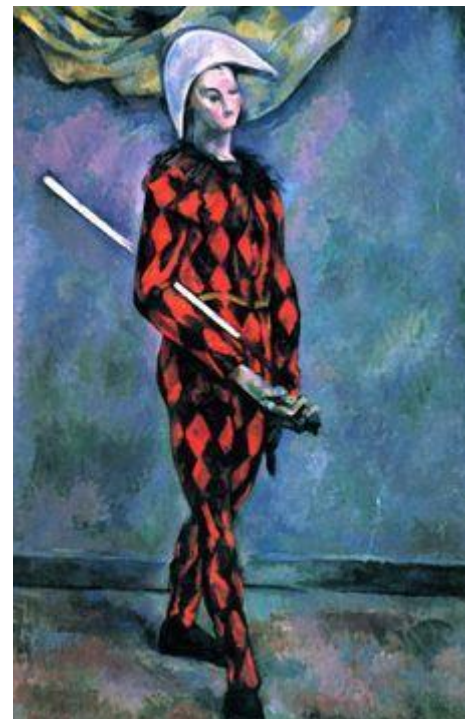
"Cézanne ha dipinto a propria volta molti Arlecchini. Ma è significativo che Cézanne, che pure fu un maestro nell'uso del colore in funzione della volubilità della luce, non abbia dipinto Arlecchini multicolore. I suoi personaggi hanno il costume tradizionale a losanghe ma solo rosse e nere: anche a Cézanne, come a Picasso, interessava la contraddizione tra il personaggio e l'uomo. Infatti i visi dei suoi Arlecchini sono straordinariamente espressivi, come in Picasso."


❖ Dopo aver mostrato le foto dei due dipinti originali, date ai bambini le schede da colorare seguendo il comando.



Picasso

Cézanne



 Scegli due soli colori per colorare il costume di Arlecchino di Paul Cézanne e altri due colori per colorare il costume di Arlecchino di Pablo Picasso.

