

## CHE ORE SONO?

A. Leggi le **ore** e i **minuti** sull'orologio analogico ma esprimile nel formato a 24 ore, facendo attenzione all'indicazione fornita.

È pomeriggio.



Sono le 17:00

È sera.



Sono le \_\_ : \_\_

È mattino.



Sono le \_\_ : \_\_

È notte.



Sono le \_\_ : \_\_

È pomeriggio.



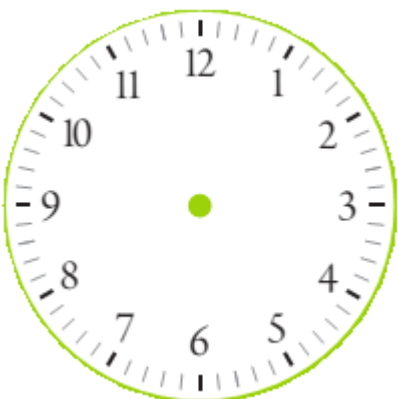
Sono le \_\_ : \_\_

È notte.

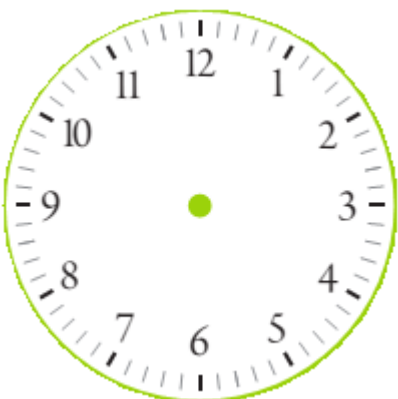


Sono le \_\_ : \_\_

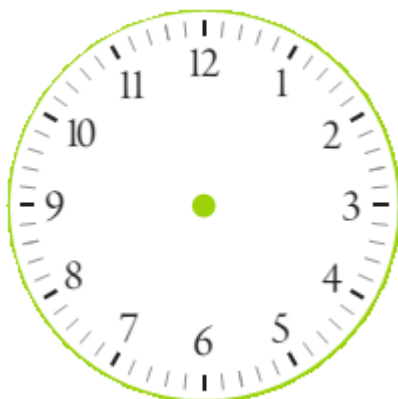
B. Leggi e disegna le lancette.



Sono le sedici.



Sono le tredici.



Sono le ventuno.

C. Leggi le **ore** e i **minuti** sull'orologio analogico ma esprimile nel formato a 24 ore, facendo attenzione all'indicazione fornita.

È sera.



Sono le 19:10

È pomeriggio.



Sono le \_\_ : \_\_

È mattino.



Sono le \_\_ : \_\_

È notte.



Sono le \_\_ : \_\_

È mattino.



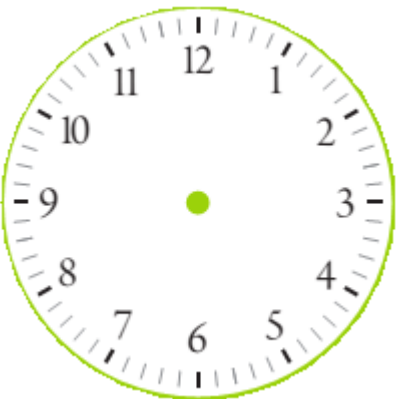
Sono le \_\_ : \_\_

È notte.

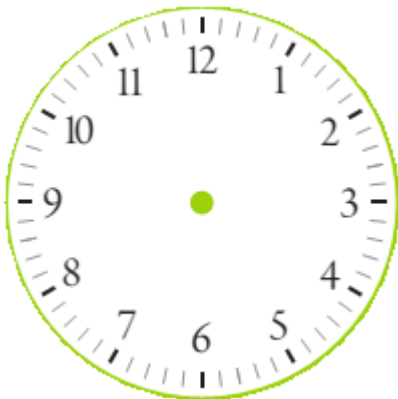


Sono le \_\_ : \_\_

D. Leggi e disegna le lancette.



Sono le 08:25



Sono le 19:40



Sono le 02:50