
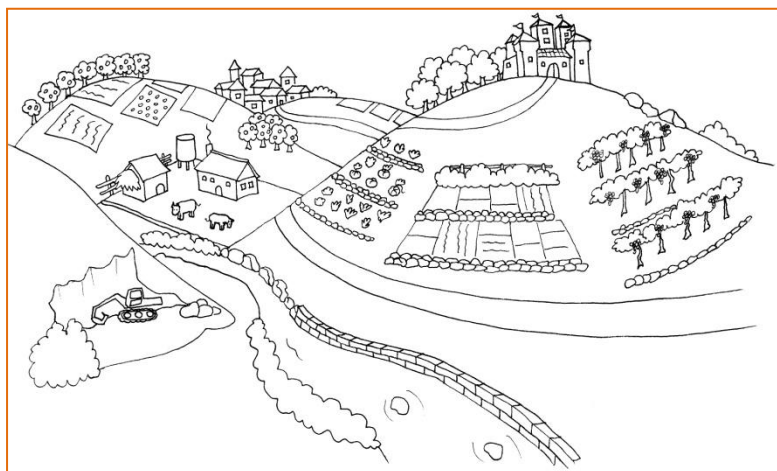


## LA COLLINA

 A. Osserva l'immagine, leggi e cancella la parola errata.




Le colline sono rilievi che vanno dai 200 ai 600 metri s.l.m. (sul livello del mare). Hanno cime AGUZZE/ARROTONDATE ; le pendenze sono FORTI/LIEVI. Fin dall'antichità l'uomo le ha disboscate per costruirvi CITTÀ/PAESI lontani dalle paludi, dal caldo torrido delle

pianure o dal freddo rigido delle montagne.

L'ambiente di collina è particolarmente salubre perché le acque dei fiumi e dei torrenti non vi ristagnano; inoltre l'uomo utilizza MURETTI/SIEPI di contenimento per evitare il pericolo delle esondazioni.

Sui fianchi soleggiate l'uomo coltiva ortaggi e ALBERI DA FRUTTO/CONIFERE; molto diffusa è la coltivazione di viti e olivi. L'uomo porta ai campi l'acqua dei fiumi con DIGHE/SOLCHI per l'irrigazione.

Le zone ombreggiate sono ancora occupate da DESERTI/BOSCHI dove ricercare frutti spontanei; qui trovano rifugio lepri, volpi, porcospini e FAGIANI/AQUILE. Lungo i pendii più ripidi l'uomo ha costruito BAITE/TERRAZZAMENTI per ottenere superfici pianeggianti coltivabili. Sono diffusi anche gli allevamenti di pecore, mucche e maiali. La collina attira numerosi turisti che possono visitare borghi antichi e castelli, costruiti sulle alture per poter avvistare i nemici e difendersi meglio. Inoltre si stanno diffondendo sempre di più le FATTORIE/FABBRICHE ove si pratica l'agriturismo. Nelle CAVE/MINIERE l'uomo ricava il materiale per la costruzione di edifici.

Le colline possono originarsi in vari modi.  B. Completa.




1 **Collina vulcanica:** si è formata con l'accumulo di \_\_\_\_\_.

2 **Collina tettonica:** si è formata con il \_\_\_\_\_ della crosta terrestre.

3 **Collina strutturale:** era una vecchia \_\_\_\_\_ erosa da vento e pioggia.


4 **Collina morenica:** si è formata con i \_\_\_\_\_ portati dai ghiacciai alla base delle montagne.


 C. Inserisci nella cartina muta le lettere corrispondenti alle zone indicate. Orientati con l'atlante!

Le principali zone collinari in Italia sono:



ZONA COLLINARE	ORIGINE
A. Colli Albani	<i>vulcanica</i>
B. Le Murge	<i>tettonica</i>
C. Langhe e Monferrato	<i>tettonica</i>
D. Colline Metallifere	<i>vulcanica</i>
E. Brianza	<i>morenica</i>
F. Colli Euganei	<i>vulcanica</i>
G. Chianti	<i>strutturale</i>


 D. Colora i cerchi così:  
vulcanica=rosso; tettonica=verde  
morenica=azzurro; strutturale=giallo

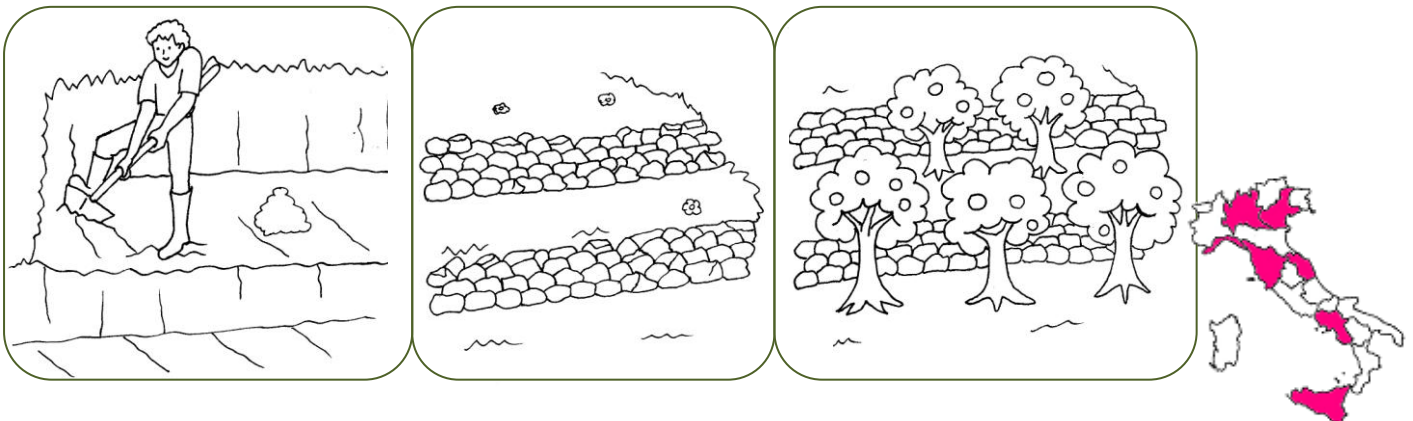
 E. Riscrivi le zone collinari nell'ordine da Nord a Sud e studia.

- 1 \_\_\_\_\_
- 2 \_\_\_\_\_
- 3 \_\_\_\_\_
- 4 \_\_\_\_\_
- 5 \_\_\_\_\_
- 6 \_\_\_\_\_
- 7 \_\_\_\_\_

## Approfondimento

### I TERRAZZAMENTI

 F. Osserva le illustrazioni e completa la verbalizzazione.



Nei fianchi della collina, dove la pendenza è maggiore, l'uomo ha ricavato degli spazi coltivabili costruendo dei terrazzamenti.

Prima ha \_\_\_\_\_.


Dopo ha rinforzato i gradini con \_\_\_\_\_.

Quindi ha \_\_\_\_\_.

Questa tipologia di lavorazione della collina è molto antica e praticata in tutto il mondo. In Italia viene usata in particolare nelle regioni \_\_\_\_\_.

## Approfondimento

### L'UOMO E L'AMBIENTE

 G. Leggi con attenzione le parole pronunciate dall'allora Ministro dell'ambiente Stefania Prestigiacomo durante la conferenza nazionale per la biodiversità tenutasi a Roma nel maggio 2010.


*"Le frane causate dall'uomo, laddove ha modificato indiscriminatamente l'equilibrio del territorio, ci hanno fatto pagare un tributo pesante di vite umane e ci dicono che stravolgere gli assetti naturali può essere micidiale anche per l'uomo. Più che interventi correttivi occorre ora parlare di prevenzione del problema. Un bosco, per citare il più comune degli esempi, è un autentico serbatoio d'acqua perché agisce da spugna, trattiene la pioggia e la rilascia lentamente secondo i ritmi naturali. Tagliare i boschi dissennatamente comporta una perdita economica oltre che un danno all'ambiente".*

Ora rispondi alle domande.

- Quali sono le cause naturali di una frana?
- In quale modo l'uomo contribuisce al verificarsi delle frane?
- Quali tragici danni causano le frane?
- Quale rimedio naturale è suggerito dal Ministro?
- Come agisce il bosco sul terreno?

## Approfondimento

### L'UOMO E L'AMBIENTE

 G. Leggi con attenzione le parole pronunciate dall'allora Ministro dell'ambiente Stefania Prestigiacomo durante la conferenza nazionale per la biodiversità tenutasi a Roma nel maggio 2010.

*"Le frane causate dall'uomo, laddove ha modificato indiscriminatamente l'equilibrio del territorio, ci hanno fatto pagare un tributo pesante di vite umane e ci dicono che stravolgere gli assetti naturali può essere micidiale anche per l'uomo. Più che interventi correttivi occorre ora parlare di prevenzione del problema. Un bosco, per citare il più comune degli esempi, è un autentico serbatoio d'acqua perché agisce da spugna, trattiene la pioggia e la rilascia lentamente secondo i ritmi naturali. Tagliare i boschi dissennatamente comporta una perdita economica oltre che un danno all'ambiente".*

Ora rispondi alle domande.

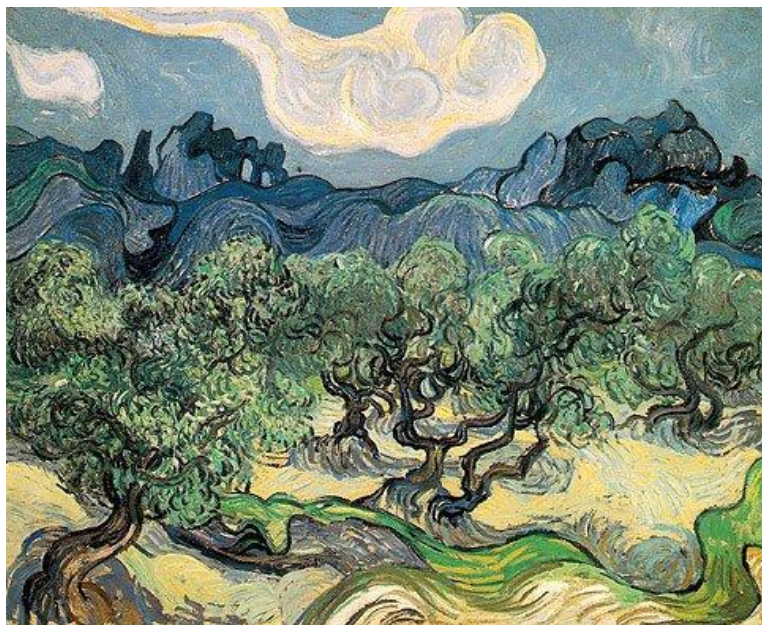
- Quali sono le cause naturali di una frana?
- In quale modo l'uomo contribuisce al verificarsi delle frane?
- Quali tragici danni causano le frane?
- Quale rimedio naturale è suggerito dal Ministro?
- Come agisce il bosco sul terreno?

Approfondimento: IL PAESAGGIO DI COLLINA NELLA POESIA E NELLA PITTURA

✍ H. Leggi, spiega e impara la poesia. ✍ Illustra la poesia.

**Paesaggio** di *Federico Garcia Lorca*

Il campo  
di ulivi  
si apre e si chiude  
come un ventaglio.  
Sopra l'uliveto  
c'è un cielo inabissato  
e una pioggia scura  
di stelle fredde.  
Tremano giunco e penombra  
sulla riva del fiume.  
Si arriccia il vento grigio.  
Gli ulivi  
sono carichi  
di grida.  
Uno stormo  
di uccelli prigionieri,  
che muovono le loro lunghissime  
code nell'ombra.



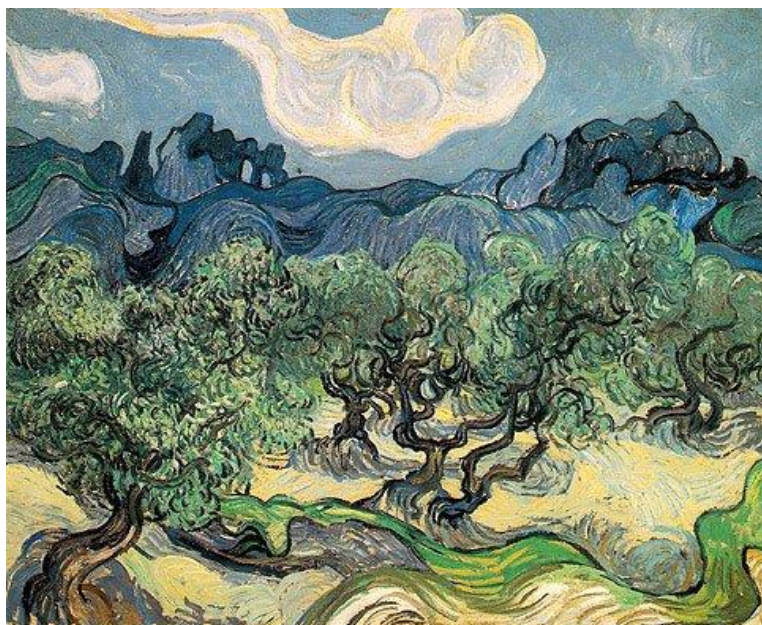
Vincent Van Gogh, Ulivi con le Alpilles  
(sono delle colline francesi)sullo sfondo.

Approfondimento: IL PAESAGGIO DI COLLINA NELLA POESIA E NELLA PITTURA

✍ H. Leggi, spiega e impara la poesia. ✍ Illustra la poesia.

**Paesaggio** di *Federico Garcia Lorca*

Il campo  
di ulivi  
si apre e si chiude  
come un ventaglio.  
Sopra l'uliveto  
c'è un cielo inabissato  
e una pioggia scura  
di stelle fredde.  
Tremano giunco e penombra  
sulla riva del fiume.  
Si arriccia il vento grigio.  
Gli ulivi  
sono carichi  
di grida.  
Uno stormo  
di uccelli prigionieri,  
che muovono le loro lunghissime  
code nell'ombra.



Vincent Van Gogh, Ulivi con le Alpilles  
(sono delle colline francesi)sullo sfondo.