

I SEGNALI DI PRESCRIZIONE

1. Leggi il testo, colora i segnali e indica i comportamenti corretti da tenere in presenza di ciascuno di essi.

I segnali di prescrizione si dividono in:

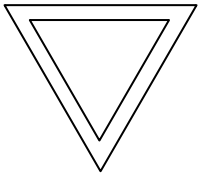
segnali di precedenza

segnali di divieto

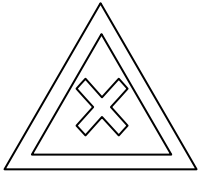
segnali di obbligo

- ⊕ I segnali di precedenza hanno il bordo rosso e possono avere diverse forme: triangolo rovesciato, ottagono, rombo.
- ⊕ I segnali di divieto sono rotondi con il bordo rosso.
- ⊕ I segnali di obbligo sono rotondi con il fondo blu.

SEGNALI DI PRECEDENZA



- Devi dare la precedenza.
- Hai la precedenza.

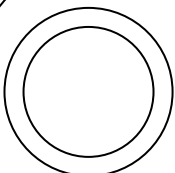


- Devi dare la precedenza a chi proviene da destra.
- All'incrocio hai la precedenza.

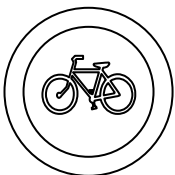


- Devi fermarti e dare la precedenza a destra e a sinistra.
- Devi proseguire, ma con prudenza.

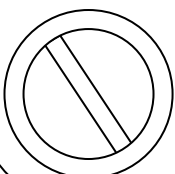
SEGNALI DI DIVIETO



- Puoi circolare in entrambi i sensi. (Transito consentito)
- Non puoi circolare. (Divieto di transito)



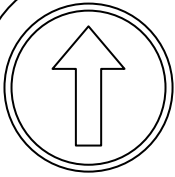
- Non puoi transitare in bicicletta.
- Puoi transitare in bicicletta.



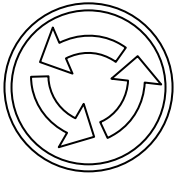
- Puoi sostare.
- Non puoi sostare.

N.B. Il colore di fondo di questo segnale è blu.

SEGNALI DI OBBLIGO (a fondo blu)



- Devi procedere seguendo la direzione della freccia, dritto.
- Devi procedere svoltando a destra.



- Non puoi cambiare marcia.
- Hai l'obbligo di circolare seguendo il senso di rotazione delle frecce.



- Puoi camminare a 40 Km orari.
- Puoi camminare a 20 Km orari.

2. Rispondi alle domande.

⊕ Quali forme hanno i segnali di precedenza?

.....

⊕ Quali sono i colori dei segnali di precedenza?

.....

⊕ E i segnali di divieto che forma e che colore hanno?

.....

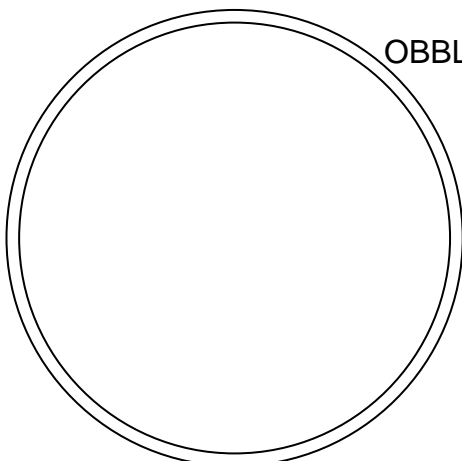
.....

⊕ Quale forma e quale colore hanno i segnali di obbligo?

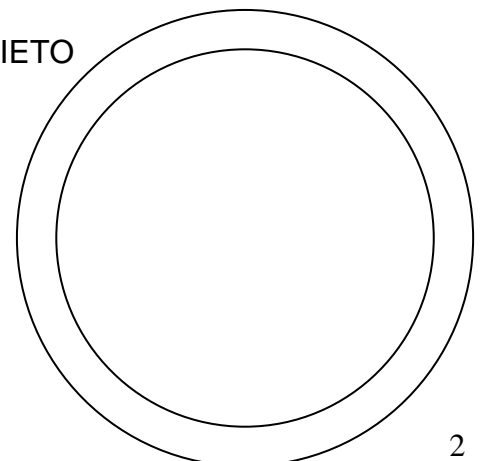
.....

.....

3. Disegna un segnale di obbligo di far divertire i bambini e un segnale di divieto di maltrattare i bambini.



OBBLIGO



DIVIETO