

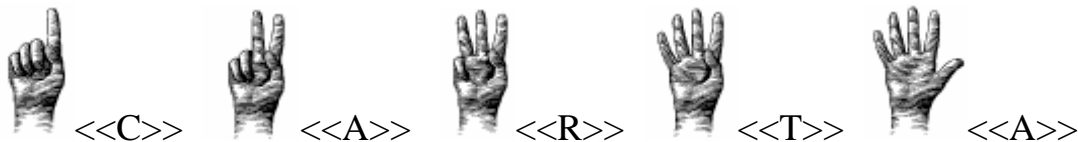
LARSA: omissione o aggiunta di lettere

Caro, quando scrivi ti capita qualche volta di dimenticare o aggiungere delle lettere interne alla parola. Per non sbagliare ti suggerisco di procedere in questo modo:

carta

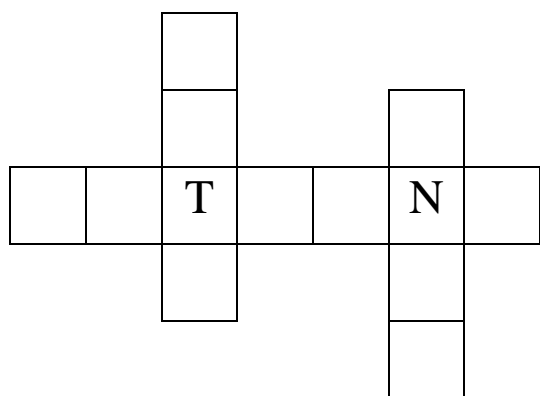
1. Ripeto la parola ad alta voce.
2. Scandisco suono per suono contandoli con le dita.

Per esempio:



3. Adesso posso scrivere la parola dettandomi una lettera alla volta.

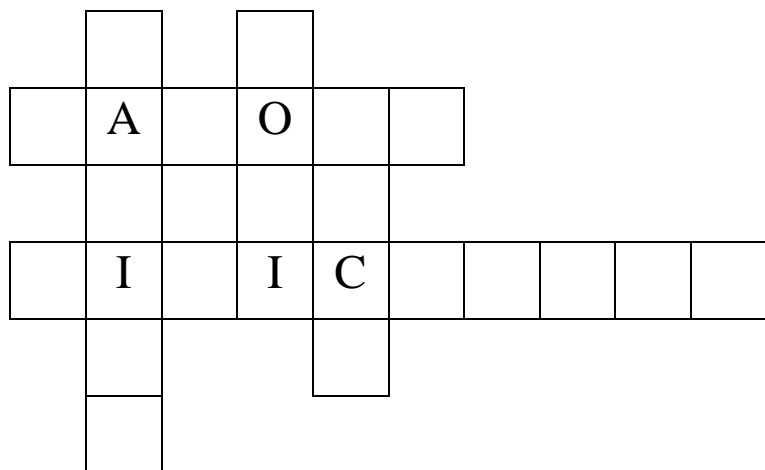
✍ Scrivi ogni parola nella riga o nella casella giusta.



MATTONI

SETA

ONDE



COMICE

PAVONE

MURO

BICICLETTA

TORI

NOCI

✍ Le lettere si combinano in modo strano per formare le parole. Osserva: cambiando solo una lettera ad ogni parola che sta prima, si forma una nuova parola.

PANE

RANE

CANE

CA**D**E


CO**D**E

Ora prova tu

PORTA

□ — □ — □ — □ — □

LARSA: omissione o aggiunta di lettere

 Scrivi nelle caselle le parole che l'insegnante ti detterà in modo che tutte le lettere di cui si compongono trovino posto nelle caselle dello schema.

--

--	--	--	--	--

--


--	--	--	--	--	--

--	--	--

--	--	--	--

--	--	--	--	--	--	--

--	--

 Ora rileggi le parole e prova a riscriverle qui sotto, formando una frase che abbia un senso.


.....

.....

 Accanto a ciascuna parola scrivi un'altra parola che ottieni aggiungendo una sola lettera.

Porta Pera Secca

Sete Coda Cane

 Accanto a ciascuna parola scrivi un'altra parola che ottieni togliendo una sola lettera.

Costa Nuovo Vista

Vuoto Amici Paolo