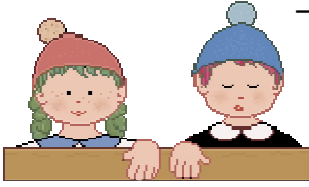


AGGETTIVI E PRONOMI POSSESSIVI



- La **mia** maestra è molto severa: oggi ci ha fatto studiare a memoria gli aggettivi e i pronomi possessivi.

- La **mia**, invece è buonissima: ci ha fatto studiare solo gli aggettivi possessivi!

Gli aggettivi e i pronomi possessivi sono una parte variabile del discorso. Essi indicano a chi appartiene una cosa, un animale o ...una persona. Li riconosci facendoti la domanda "Di chi?".

La mia penna. Di chi? Mia. Mia è aggettivo possessivo. Indica che la penna appartiene a me.

I tuoi libri. Di chi? Tuoi. Tuoi è un aggettivo possessivo. Indica che i libri appartengono a te.

A ogni **pronome personale** corrispondono determinati aggettivi e pronomi possessivi.

In quanto **aggettivi** essi **si accompagnano al nome** e si concordano con esso nel genere e nel numero.

⦿*Attenzione! Essi concordano con il nome della persona, della cosa o dell'animale posseduto e non del possessore.

Il gatto di Luca è il **suo** gatto. *Gatto è maschile perciò uso suo, aggettivo possessivo maschile.*

La gatta di Luca è la **sua** gatta. *Gatta è femminile perciò uso sua, aggettivo possessivo femminile.*

QUANDO IL NOME NON C'È

Quando sono **pronomi** essi **sostituiscono il nome** cioè **stanno al posto del nome** (pro= al posto nome= del nome); anche in questo caso hanno lo stesso genere e numero della persona, animale o cosa posseduta.

Ecco finalmente tutti gli aggettivi e i pronomi possessivi!

1 ^a persona singolare	<i>Io</i>	Mio	(miei, mia, mie)
2 ^a persona singolare	<i>Tu</i>	Tuo	(tuoi, tua, tue)
3 ^a persona singolare	<i>Egli, ella</i>	Suo	(suoi, sua, sue)
1 ^a persona plurale	<i>Noi</i>	Nostro	(nostri, nostra, nostre)
2 ^a persona plurale	<i>Voi</i>	Vostro	(vostri, vostra, vostre)
3 ^a persona plurale	<i>Essi</i>	Loro	invariabile

☺ RICORDA!

PROPRIO e ATRUI sono degli aggettivi o pronomi possessivi particolari. **Proprio** (**propri-propria-proprie**) indica il possesso personale; **altrui** (invariabile) indica ciò che è posseduto dagli altri.

Luca ha detto a Paolo di prendere il proprio cappotto. *Il cappotto, perciò, è di Luca che ha parlato e non di Paolo.*


1. Completa la tabella degli aggettivi/pronomi possessivi.

Pronomi personali soggetto	Maschile		Femminile	
	singolare	plurale	singolare	plurale
IO (1 ^a persona singolare)	MIO			
TU (2 ^a persona singolare)				
EGLI/ELLA (3 ^a persona singolare)				
NOI (1 ^a persona plurale)				
VOI (2 ^a persona plurale)				
ESSI/ESSE (3 ^a persona plurale)				
	PROPRIO			
	ALTRUI			

2. Completa come nell'esempio.

- ✓ Il libro che appartiene a me è il mio libro.
- ✓ Le penne che appartengono a te sono
- ✓ I quaderni che appartengono a essi sono
- ✓ I genitori che appartengono a noi sono
- ✓ Le foto che appartengono a voi sono
- ✓ Il gatto che appartiene a lui è
- ✓ Il cagnolino che appartiene a lei è

3. Sottolinea gli aggettivi possessivi e collegali con una freccia al nome al quale si riferiscono (vedi esempio).

- ✓ Il motorino di mio fratello è piuttosto vecchio. 
- ✓ Il tuo amico Samuele ha compiuto ieri 10 anni.
- ✓ Non sopporto più i vostri scherzi!
- ✓ L'usignolo ha un canto meraviglioso; il suo richiamo è difficile da imitare.
- ✓ Va sempre rispettata la volontà altrui.
- ✓ Qualcuno ha occupato il nostro banco con i propri libri.

4. Sottolinea di rosso gli aggettivi possessivi e di blu i pronomi possessivi.

- ✓ Non devi pensare solo ai tuoi interessi.
- ✓ La nostra aula è di fronte alla vostra.
- ✓ Il tuo quaderno è finito, il mio invece è nuovo.
- ✓ Marica chiede ad Angelica, indicando le fette della sua torta di compleanno:- Qual è la mia?
- ✓ Le loro scarpe sono assai alla moda, le vostre sono un vecchio modello.
- ✓ Le mie sorelle frequentano la scuola elementare; tuo fratello, invece, sta terminando la scuola media.

4. Completa le frasi inserendo gli aggettivi e i pronomi possessivi adatti.

- ✓ Dove sono le _____ penne nuove?
- ✓ La maestra disse:- La _____ pazienza ha un limite!
- ✓ La nonna aveva perso i _____ occhiali.
- ✓ Avete messo a posto i _____ libri nello zaino?
- ✓ La torta con la panna è la _____ preferita.
- ✓ Il _____ cane si chiama Poldo, il _____ come si chiama?
- ✓ La _____ materia preferita è italiano e la _____ qual è?
- ✓ Vogliamo che la maestra ci faccia leggere ad alta voce i _____ temi.

5. Sottolinea di rosso l'aggettivo possessivo e di blu il pronome, scrivendo tra parentesi quale nome sostituisce.

- ✓ I nostri amici sono rimasti a casa, i vostri sono partiti (amici).
- ✓ Il capoclasse ha esclamato:- Non badate agli zaini altrui, ognuno pensi al proprio! (_____).
- ✓ Questo è il mio posto, non il tuo. (_____).
- ✓ Ognuno mangi la propria merenda, non l'altrui (_____).
- ✓ Prendi il tuo libro e restituisci il suo (_____).
- ✓ Ascolta i miei consigli, non quelli altrui (_____).
- ✓ I loro disegni sono pieni di colore, i tuoi sono un po' scialbi (_____).
- ✓ Con papà ho fatto un lungo giro sulla sua moto, ma egli mi ha detto di non salire mai su quelle altrui (_____).
- ✓ Mi domando perché la maestra ha messo 10 al tuo tema; il mio è molto più lungo però ho preso solo 7 (_____).
- ✓ Se Francesca non verrà alla mia festa io non andrò alla sua (_____).
- ✓ Mauro è proprio fortunato: nel suo giardino crescono solo quadrifogli, nel mio solo erbacce (_____).