

Alunno _____ Classe _____

✍️ A. Per ogni affermazione indica V se è vera, F se è falsa.

1. La maggiore diffusione dei dinosauri avvenne nell’Era Secondaria.	V	F
2. Tutti i dinosauri erano carnivori.	V	F
3. La parola dinosauro significa “terribile lucertola”.	V	F
4. I dinosauri sono classificati in saurischi e bipedi.	V	F
5. I dinosauri si diffusero in ogni ambiente: cielo, mare e terra.	V	F
6. La pelle dei dinosauri poteva essere coperta da placche, squame, piume.	V	F
7. Alcuni dinosauri erbivori si difendevano con i denti appuntiti.	V	F

✍️ B. Osserva i tre dinosauri e sotto ognuno scrivi se era **carnivoro** o **erbivoro**.

ALLOSAURO

T-REX

TRICERATOPO



✍️ C. Completa il testo a buchi.

Circa _____ milioni di anni fa un enorme _____ o cometa che aveva il diametro di _____ km colpì la Terra nella zona oggi occupata dalla penisola dello _____, nel Golfo del Messico.

L’impatto scatenò un’energia 100 milioni di volte superiore a quella di una _____ atomica.

Tutto ciò che era nel mare e per alcuni chilometri vicino al punto di impatto, si _____ . Gli esseri viventi più lontani bruciarono.

Sopravvissero alcuni animali che vivevano riparati sottoterra o nelle tane.

Dopo si scatenarono violenti _____, giganteschi tsunami, piogge di meteoriti, incendi furiosi; nel cielo si sollevarono grandissime quantità di _____ che oscurarono il sole. Il clima cambiò.

In poco tempo molte specie animali si _____.

Gli scienziati sanno che tutto ciò è accaduto perché hanno trovato grandi quantità di _____, un elemento che si trova nei corpi celesti, negli strati delle rocce appartenenti all’epoca del Cretaceo.

Correttore

A. per ogni affermazione indica V se è vera, F se è falsa.

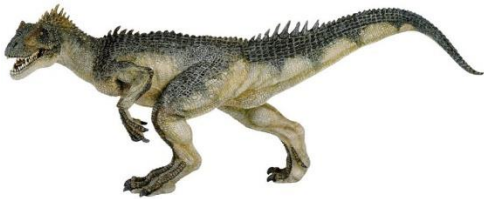
1. La maggiore diffusione dei dinosauri avvenne nell’Era Secondaria.	V	
2. Tutti i dinosauri erano carnivori.		F
3. La parola dinosauro significa “terribile lucertola”.	V	
4. I dinosauri sono classificati in saurischi e bipedi.		F
5. I dinosauri si diffusero in ogni ambiente: cielo, mare e terra.	V	
6. La pelle dei dinosauri poteva essere coperta da placche, squame, piume.	V	
7. Alcuni dinosauri erbivori si difendevano con i denti appuntiti.		F

B. Osserva i tre dinosauri e sotto ognuno scrivi se era **carnivoro** o **erbivoro**.

ALLOSAURO

T-REX

TRICERATOPO



carnivoro



carnivoro



erbivoro

C. testo a buchi completo.

Circa **65** milioni di anni fa un enorme **asteroide** o cometa che aveva il diametro di **10** km colpì la Terra nella zona oggi occupata dalla penisola dello **Yucatan**, nel Golfo del Messico.

L’impatto scatenò un’energia 100 milioni di volte superiore a quella di una **bomba** atomica.

Tutto ciò che era nel mare e per alcuni chilometri vicino al punto di impatto, si **vaporizzò**. Gli esseri viventi più lontani bruciarono.

Sopravvissero alcuni animali che vivevano riparati sottoterra o nelle tane.

Dopo si scatenarono violenti **terremoti**, giganteschi tsunami, piogge di meteoriti, incendi furiosi; nel cielo si sollevarono grandissime quantità di **polvere** che oscurarono il sole. Il clima cambiò.

In poco tempo molte specie animali si **estinsero**.

Gli scienziati sanno che tutto ciò è accaduto perché hanno trovato grandi quantità di **iridio**, un elemento che si trova nei corpi celesti, negli strati delle rocce appartenenti all’epoca del Cretaceo.