

## CON LA TABELLINA DEL 4

A. Scrivi la tabellina del 4.

<div style="display: inline-block; text-align: left;"> <span style="color: red; font-size: 2em;">↖</span>  <span style="color: red; font-size: 2em;">→</span> </div>	X	0	1	2	3	4	5	6	7	8	9	10
4												

Imparala a memoria; ripetila insieme ai tuoi amici.

B. Ora che conosci la tabellina del 4 scrivi al volo i risultati, senza usare più le dita.

$4 \times 6 = \underline{\quad}$        $4 \times 9 = \underline{\quad}$        $4 \times 8 = \underline{\quad}$        $4 \times 10 = \underline{\quad}$        $4 \times 3 = \underline{\quad}$   
 $4 \times 0 = \underline{\quad}$        $4 \times 2 = \underline{\quad}$        $4 \times 5 = \underline{\quad}$        $4 \times 7 = \underline{\quad}$        $4 \times 1 = \underline{\quad}$

C. Trasforma la moltiplicazione in un'addizione e scrivi i risultati.

$4 \times 4 = \underline{\quad}$ $\underline{\quad} + \underline{\quad} + \underline{\quad} + \underline{\quad} = \underline{\quad}$	$4 \times 5 = \underline{\quad}$ $\underline{\quad} = \underline{\quad}$	$4 \times 6 = \underline{\quad}$ $\underline{\quad} = \underline{\quad}$
---	---	---

D. Ragiona, scrivi l'operazione che occorre per risolvere il problema, calcola a mente e rispondi.

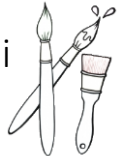
Per dipingere i murales della scuola sono state comprate 10 scatole contenenti ognuna 4 barattoli di colore a tempera.



Quanti barattoli in tutto?

$\underline{\quad} = \underline{\quad}$  Rispondo:  $\underline{\quad}$

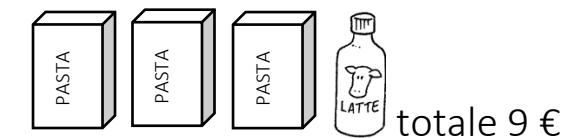
Le maestre hanno acquistato anche i pennelli: una scatola con 10 pennelli piccoli, una con 15 pennelli medi e un'altra con 20 pennelli grandi.



Quanti pennelli in tutto?

$\underline{\quad} = \underline{\quad}$  Rispondo:  $\underline{\quad}$

E. Osserva, ragiona e scrivi il costo di ciascun prodotto.



= $\underline{\quad}$ €
= $\underline{\quad}$ €
= $\underline{\quad}$ €

F. Svolgi le operazioni in colonna con la prova.

$106 + 23 + 15 = \underline{\quad}$	$24 + 37 + 111 = \underline{\quad}$	$79 - 54 = \underline{\quad}$	$135 - 35 = \underline{\quad}$
$35 + 107 + 22 = \underline{\quad}$	$65 - 48 = \underline{\quad}$	$126 - 23 = \underline{\quad}$	$132 - 18 = \underline{\quad}$