

CHE ORE SONO? [2]

A. Leggi le **ore** e i **minuti** sull'orologio analogico ma esprimile nel formato a 24 ore, facendo attenzione all'indicazione fornita.

È mattina.



Sono le __ : __

È sera.



Sono le __ : __

È pomeriggio.



Sono le __ : __

È notte.



Sono le __ : __

È mattina.



Sono le __ : __

È notte.

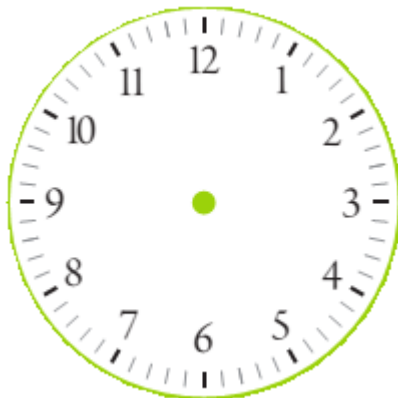


Sono le __ : __

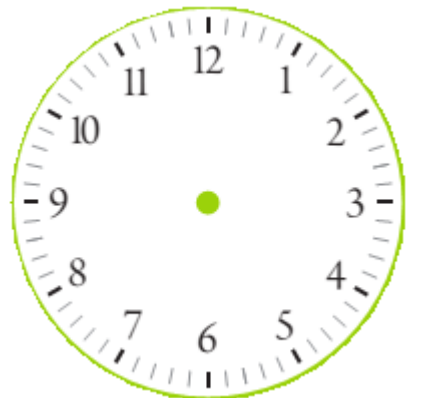
B. Leggi e disegna le lancette.



Sono le 14 : 20



Sono le 07 : 35



Sono le 18 : 16

C. Completa le tabelle.

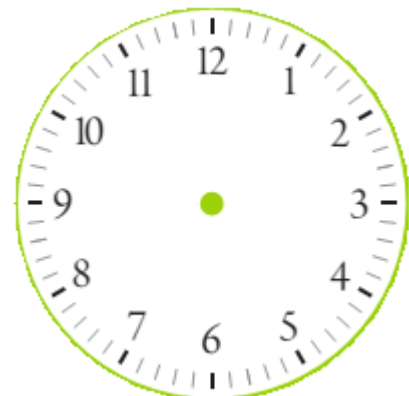
| | | | | | |
|---------------------------------------|--------|---|----|---|----|
| La lancetta corta delle ore è su ... | 8 | 9 | 10 | 7 | 5 |
| La lancetta lunga dei minuti è su ... | 3 | 4 | 6 | 9 | 10 |
| Di mattina sono le... | 08 :15 | | | | |

| | | | | | |
|---------------------------------------|---|---|---|----|----|
| La lancetta corta delle ore è su ... | 4 | 6 | 8 | 11 | 12 |
| La lancetta lunga dei minuti è su ... | 2 | 8 | 1 | 5 | 7 |
| Di mattina sono le... | | | | | |

| | | | | | |
|---------------------------------------|---|---|---|---|---|
| La lancetta corta delle ore è su ... | 2 | 5 | 4 | 3 | 6 |
| La lancetta lunga dei minuti è su ... | 2 | 3 | 5 | 1 | 4 |
| Di pomeriggio sono le... | | | | | |

| | | | | | |
|---------------------------------------|---|---|----|----|----|
| La lancetta corta delle ore è su ... | 8 | 7 | 11 | 12 | 10 |
| La lancetta lunga dei minuti è su ... | 4 | 1 | 3 | 8 | 11 |
| Di sera o notte sono le... | | | | | |

D. Disegna e scrivi che ore saranno.



Sono le 9 : 40. Tra 10 minuti saranno le _____ .