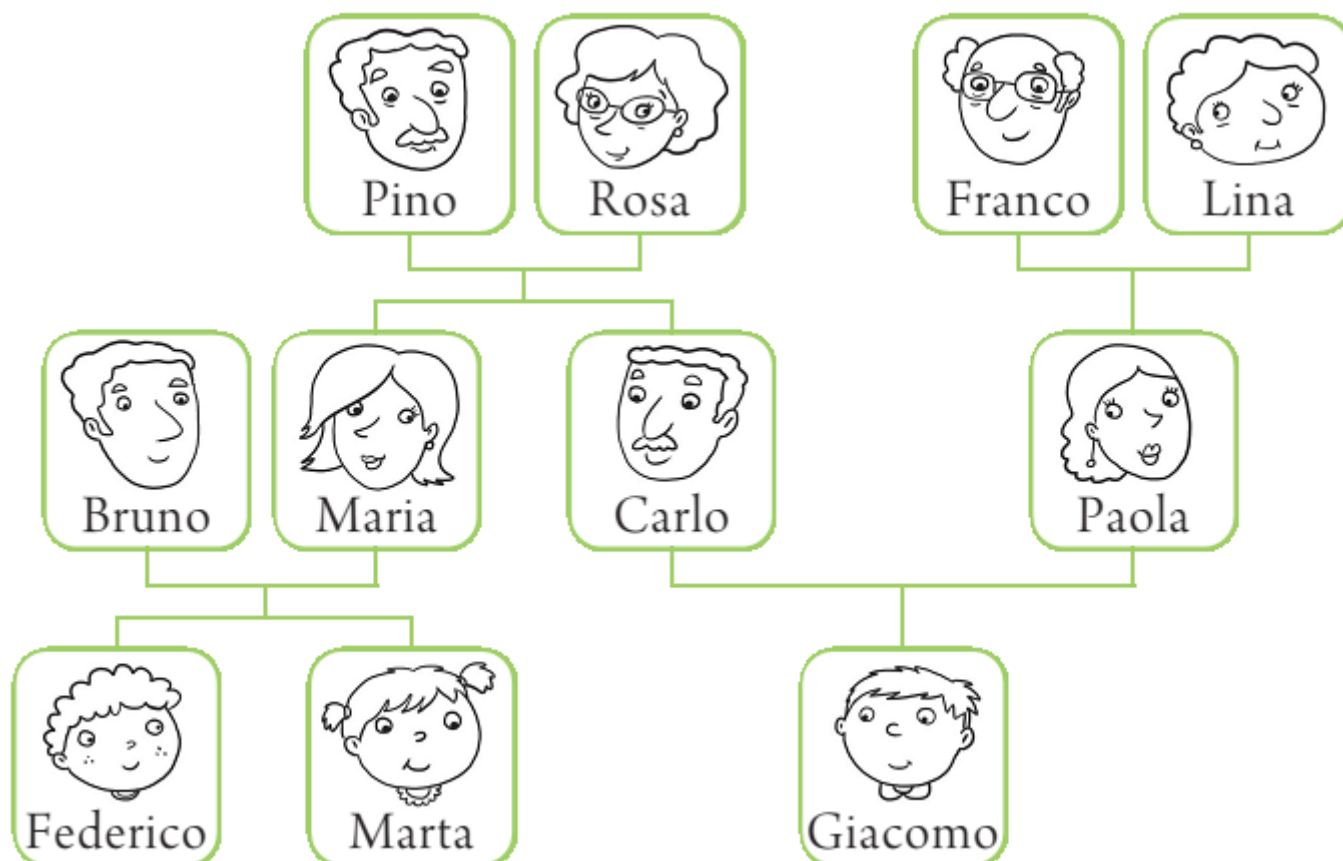


## L'ALBERO GENEALOGICO

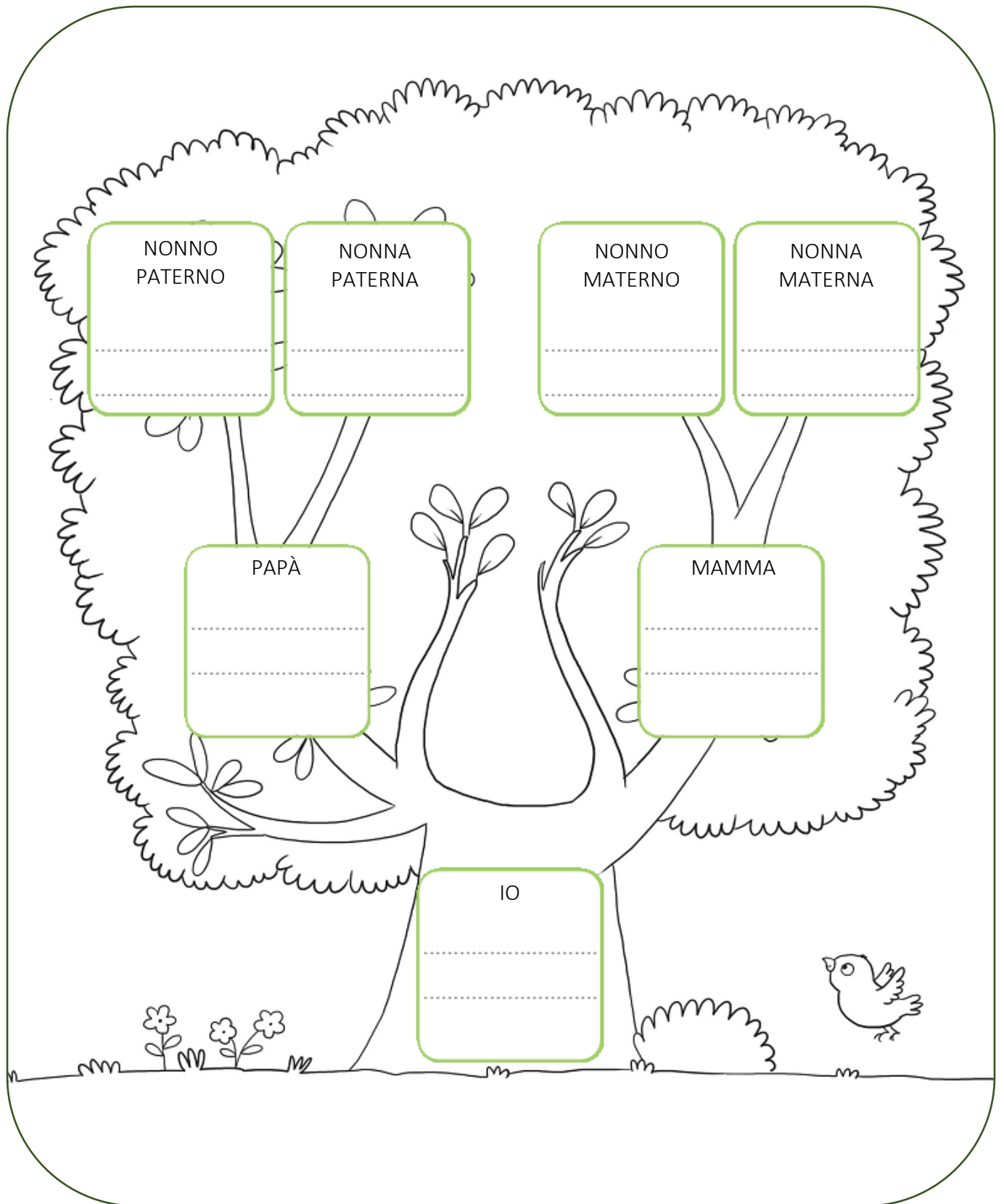
L'albero genealogico è uno strumento per rappresentare le famiglie, è un grafico con i nomi degli antenati.

A. Osserva l'albero genealogico di un bambino che si chiama Giacomo poi completa le frasi.



- Carlo e Paola sono i genitori di \_\_\_\_\_.
- Nonno Pino e nonna Rosa sono i genitori di \_\_\_\_\_.
- Il nonno paterno di Giacomo è \_\_\_\_\_.
- La nonna materna di Giacomo è \_\_\_\_\_.
- Franco è il nonno \_\_\_\_\_ di Giacomo.
- I cugini di Giacomo sono \_\_\_\_\_.
- La zia di Giacomo è \_\_\_\_\_.
- Bruno è il \_\_\_\_\_ della \_\_\_\_\_ di Giacomo.

B. Completa il tuo albero genealogico con il tuo nome e i nomi dei tuoi diretti antenati. Colora con cura.



C. Ora che sai come si fa, costruisci da solo un tuo albero genealogico più completo, contenente anche i nomi di zii e cugini.