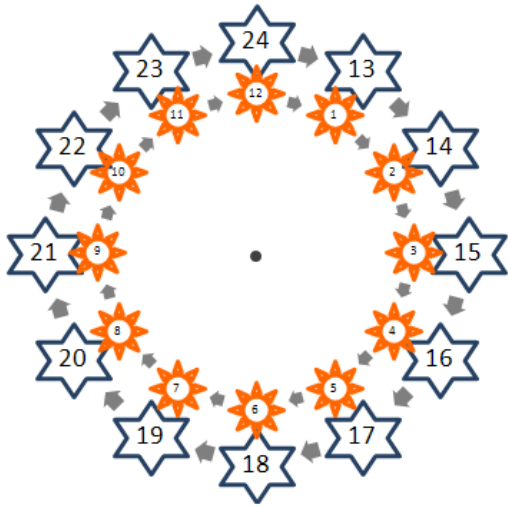


## TUTTO IL TEMPO... MINUTO PER MINUTO

☺ Leggi, osserva e completa.



Le ore di una giornata sono in tutto \_\_\_\_\_.

Esse vengono divise in 12 **ore antimeridiane** (quelle prima di mezzogiorno, precisamente dall'01:00 alle \_\_\_\_\_:00) e \_\_\_\_\_ **ore pomeridiane** (quelle dopo mezzogiorno, dalle 13:00 alle \_\_\_\_\_:00).

✍ 1. Scrivi le corrispondenti ore pomeridiane come nell'esempio.

ANTIMERIDIANE
le 07:00 del mattino
le 03:00 di notte
le 06:00 del mattino
le 11:00 del mattino
le 08:00 del mattino
le 04:00 del mattino

POMERIDIANE
→ <i>le 19:00 di sera</i>
→
→
→
→
→

✍ 2. Scrivi le corrispondenti ore antimeridiane come nell'esempio.

ANTIMERIDIANE
<i>le 02:00 di notte</i>

POMERIDIANE
← le 14:00 del pomeriggio
← le 17:00 del pomeriggio
← le 21:00 di sera
← le 23:00 di sera
← le 13:00 del pomeriggio
← le 20:00 di sera

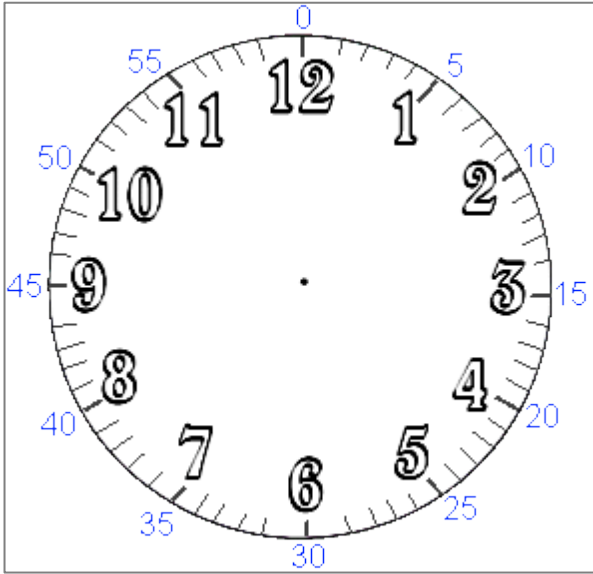
Le ore sono indicate dalla **lancetta corta**.

Ogni ora viene divisa in 60 parti piccole: i **minuti** .

Perciò in un'ora ci sono \_\_\_\_\_ minuti.

I minuti sono indicati dalla **lancetta lunga**.

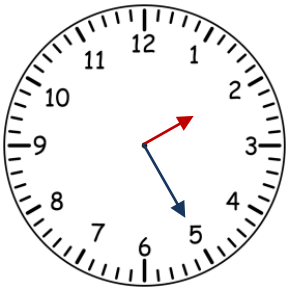
Per sapere quanti minuti segna l'orologio, devo moltiplicare 5 per il numero indicato dalla lancetta lunga.



Completa:

- 5 x 1 = 5 minuti
- 5 x 2 = 10 minuti
- 5 x 3 = \_\_\_\_\_ minuti
- 5 x 4 = \_\_\_\_\_ minuti
- 5 x 5 = \_\_\_\_\_ minuti
- 5 x 6 = \_\_\_\_\_ minuti
- 5 x 7 = \_\_\_\_\_ minuti
- 5 x 8 = \_\_\_\_\_ minuti
- 5 x 9 = \_\_\_\_\_ minuti
- 5 x 10 = \_\_\_\_\_ minuti
- 5 x 11 = \_\_\_\_\_ minuti

3. Scrivi le ore e i minuti indicati dagli orologi analogici come nell'esempio.

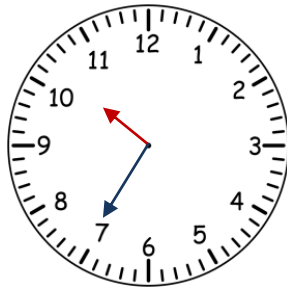


antimeridiane

02:25

14:25

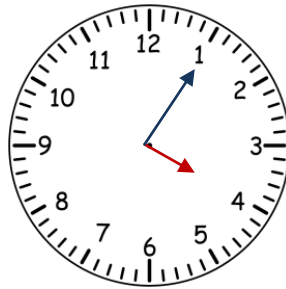
pomeridiane



antimeridiane

\_\_\_\_\_

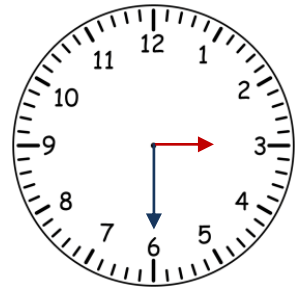
pomeridiane



antimeridiane

\_\_\_\_\_

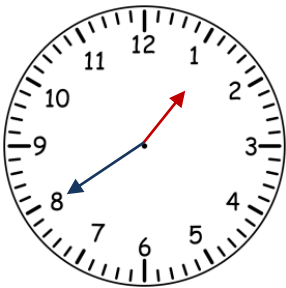
pomeridiane



antimeridiane

\_\_\_\_\_

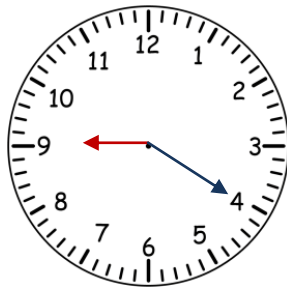
pomeridiane



antimeridiane

\_\_\_\_\_

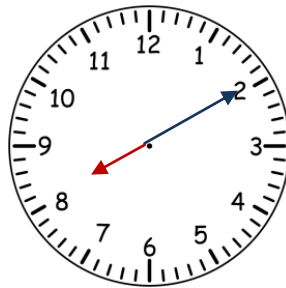
pomeridiane



antimeridiane

\_\_\_\_\_

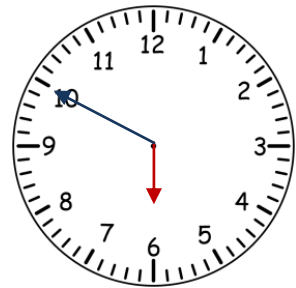
pomeridiane



antimeridiane

\_\_\_\_\_

pomeridiane

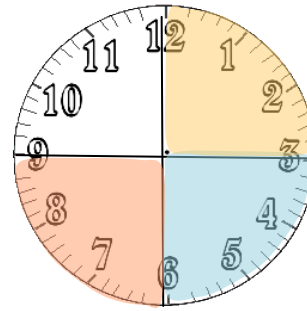
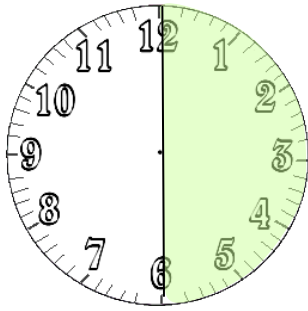


antimeridiane

\_\_\_\_\_

pomeridiane

Il quadrante dell'orologio può essere immaginato diviso in due parti uguali o in quattro parti uguali.

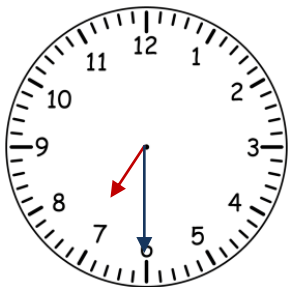


Questo mi permette di esprimere i minuti anche in un altro modo.

- ✓ Quando sono 15 minuti posso dire "... e un quarto"
- ✓ Quando sono 30 minuti posso dire "... e mezza"
- ✓ Quando sono 45 minuti posso dire "... e tre quarti" oppure "... meno un quarto"

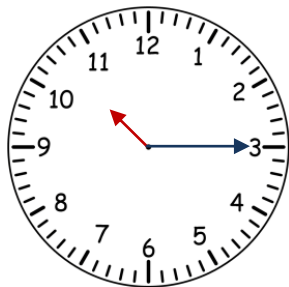
☺ Quando si usano le espressioni "e un quarto, e mezza, e tre quarti, meno un quarto, meno dieci, meno cinque" si dicono le ore fino a 12, anche se è pomeriggio o sera.

✎ 4. Scrivi ore e minuti come nell'esempio, facendo attenzione se sono ore antimeridiane o pomeridiane.

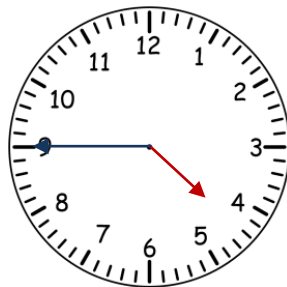


pomeridiane

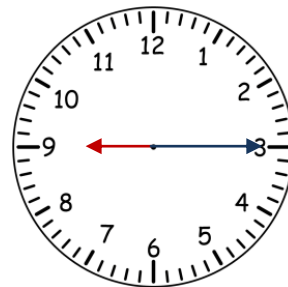
Sono le 19:30  
Sono le sette e  
mezza



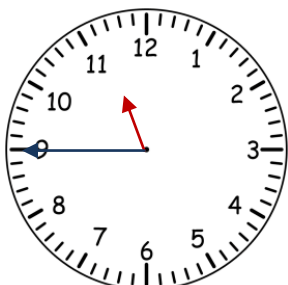
antimeridiane

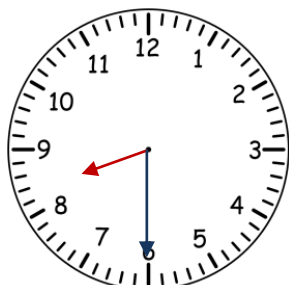
pomeridiane

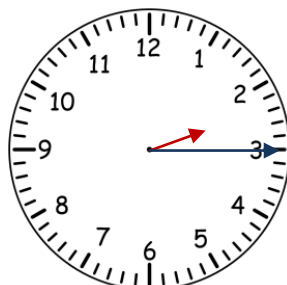
antimeridiane

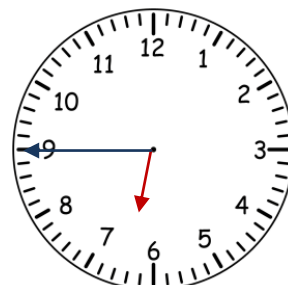
antimeridiane

pomeridiane

antimeridiane

pomeridiane
