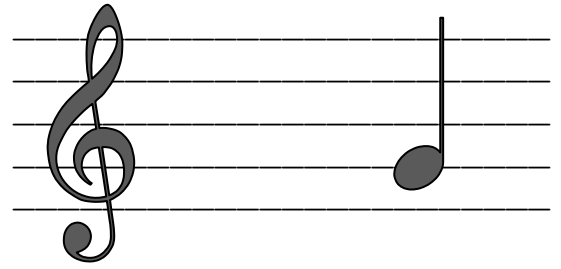


## LA CHIAVE MUSICALE

Per conoscere l'altezza dei suoni scritti, devo osservare attentamente il simbolo che si trova all'inizio del pentagramma. Questo segno si chiama **chiave**.

Esistono diverse chiavi e ogni chiave indica la posizione di una nota.

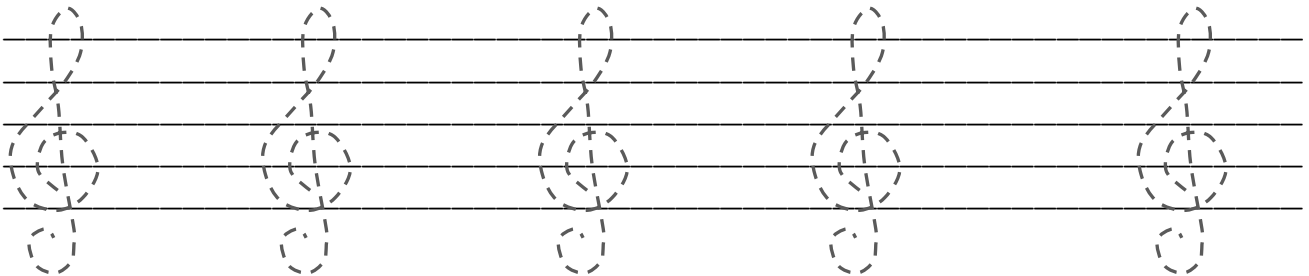
Noi useremo la **Chiave di Sol** detta anche **Chiave di violino**. Essa si chiama Chiave di Sol perché la sua pancia si arricciola in corrispondenza della linea della nota Sol; essa perciò indica la nota Sol.



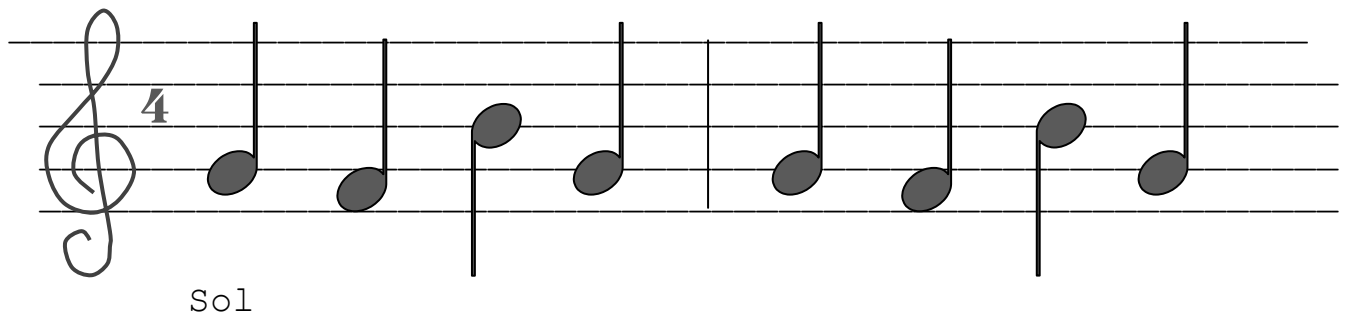
La chiave di Sol

La nota Sol

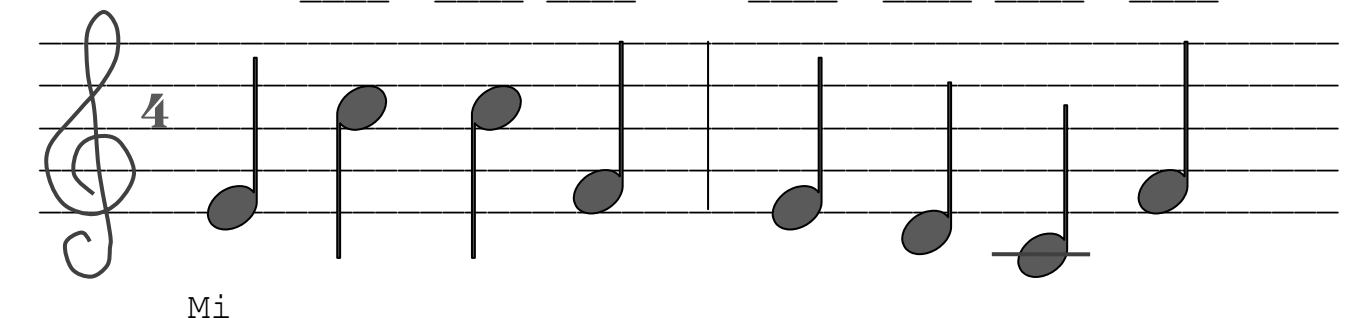
✎ 1. Ripassa tutte le chiavi di Sol.



✎ 2. Con l'aiuto della scala musicale, riconosci l'altezza delle note e scrivi il loro nome (segui l'esempio).



Sol



Mi