

L'APPARATO CARDIOCIRCOLATORIO

Il cuore è un muscolo composto da 4 cavità, due superiori: **atrio** destro e sinistro; e due inferiori: **ventricolo** destro e sinistro.

Piccola circolazione o circolazione polmonare

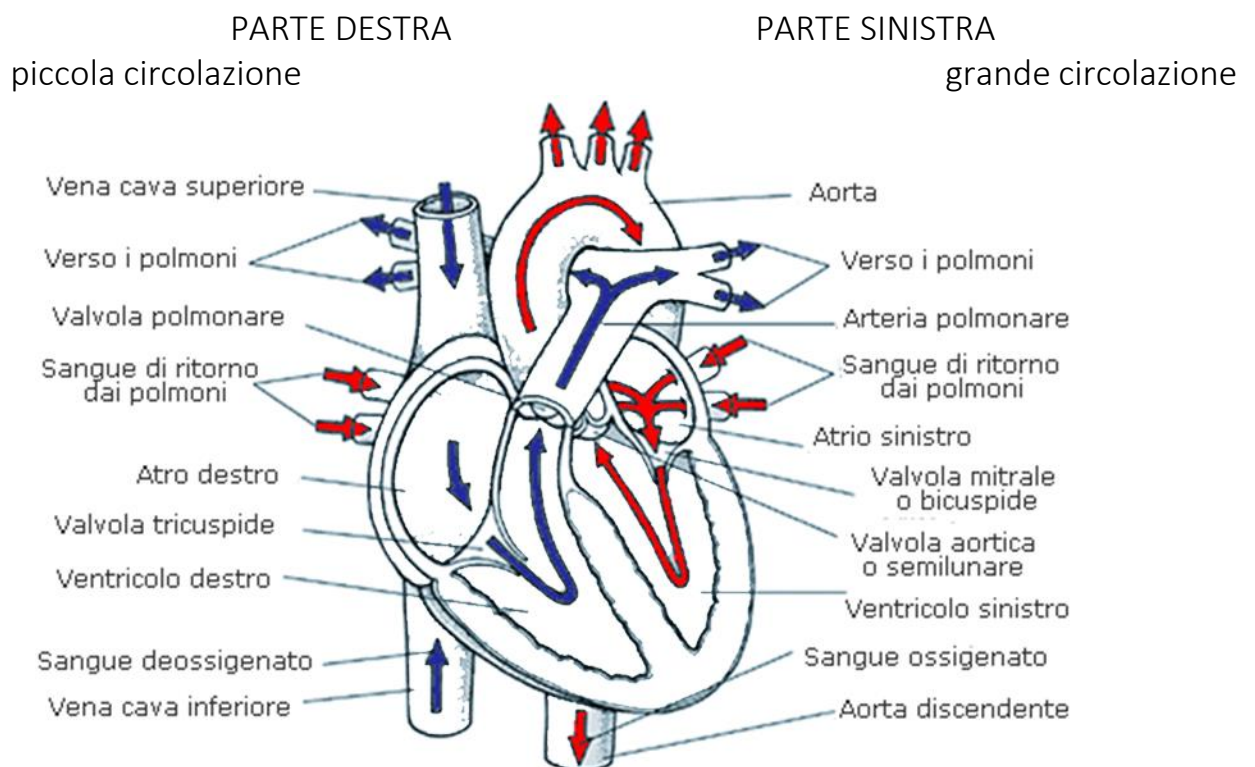
Il sangue **povero di ossigeno**, giunge al cuore da tutti gli organi tramite le **vene cave** (superiore ed inferiore). Entra nell'atrio destro, attraversa la **valvola tricuspide** e passa nel ventricolo destro. Da questo viene pompato nelle arterie polmonari, uscendo dal cuore attraverso la valvola polmonare. Nel polmone il sangue si ossigena. Da qui ritorna nell'atrio sinistro, attraversa la **valvola mitrale** e passa nel ventricolo sinistro.

Grande circolazione

Dal ventricolo sinistro viene pompato nell'**arteria aorta** e da questa in tutte le arterie che lo distribuiscono ai vari organi. L'uscita del sangue dal ventricolo sinistro avviene attraversando la valvola aortica.

Il cuore pertanto è come un motore, anzi, come due pompe affiancate che si contraggono contemporaneamente spingendo il sangue: la parete destra (atrio destro e ventricolo destro) nei polmoni; la parte sinistra (atrio sinistro e ventricolo sinistro) nelle arterie e quindi a tutti gli organi.

A. ✎ Osserva il disegno e, dopo aver compreso bene, relaziona a voce.



B. ✎ Rispondi sul quaderno.

1. Qual è la funzione dell'apparato cardiocircolatorio?
2. Da cosa è formato il sangue?
3. Cosa sono i capillari?
4. Come si chiamano le 4 cavità del cuore?
5. Qual è il compito della piccola circolazione? E della grande circolazione?