

L'APPARATO RIPRODUTTORE

A. Completa il testo e studia.

L'apparato riproduttore permette di dare vita a nuovi individui ed è _____ tra l'uomo e la donna.

Il sistema riproduttivo completa il suo sviluppo in un periodo della vita chiamato _____; nelle bambine tra 11 e 14 anni, nei bambini tra 13 e 15 anni.

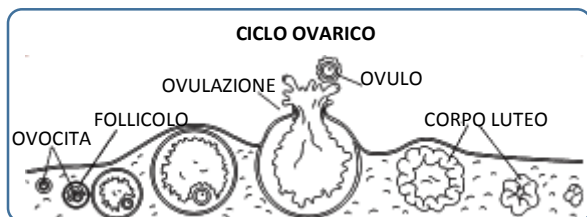
La funzione principale degli organi riproduttivi maschile e femminile è quella di produrre due tipi di cellule, i **gameti**: lo _____ nell'uomo e l' _____ nella donna.

L'unione di questi due gameti permette la riproduzione detta _____.

L'apparato riproduttore maschile si trova all' _____ del corpo, nel basso addome. Esso è formato dal _____ e dai _____. Nei testicoli si producono milioni di spermatozoi.

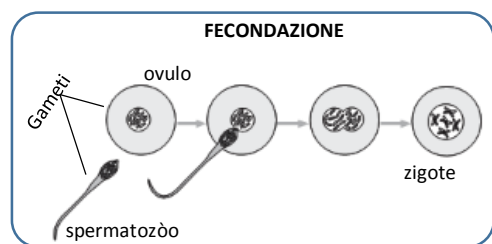
L'apparato riproduttore femminile si trova all' _____ dell'addome. Esso è composto da _____, _____, _____ e _____.

Ogni _____ giorni in uno dei due _____ matura un _____; esso inizia a scendere attraverso le _____. Intanto le pareti dell' _____ si preparano ad ospitare l'uovo fecondato: si ispessiscono producendo una mucosa ricca di cellule irrorate da numerosi _____.



Nella tuba l'ovulo, che vive solo 2-3 giorni, può incontrare uno spermatozoo penetrato attraverso la _____ e da lui essere fecondato.

Se non avviene alcuna fecondazione l'ovulo muore, la mucosa si sfalda e fuoriesce dalla vagina con una piccola perdita di sangue che dura qualche giorno. Questo sanguinamento si chiama _____.



Se invece è avvenuta la fecondazione, si forma una nuova cellula detta _____. Lo zigote inizia a scendere nelle tube, si ingrandisce formando un gruppo di cellule chiamato _____. L'embrione arriva nell'utero e si fissa alle sue pareti. Durante i _____ mesi circa di gravidanza l'embrione cresce, prendendo le sostanze

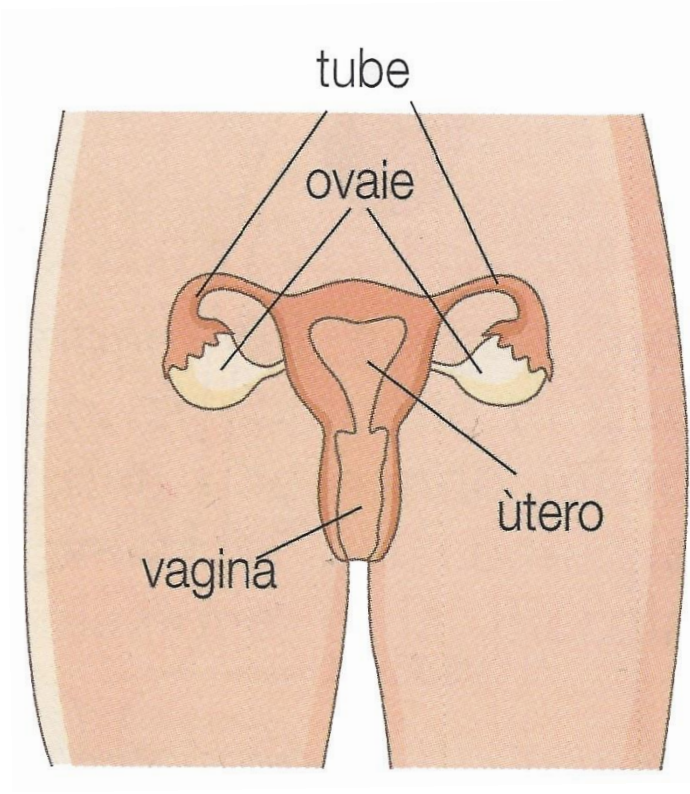
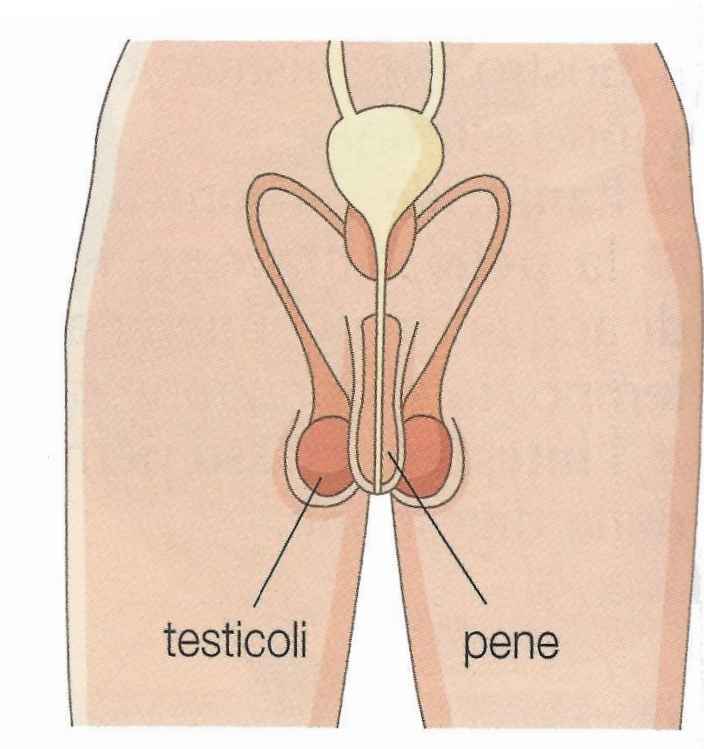
nutritive dal corpo della mamma attraverso la _____, un organo che si lega all'embrione con il _____ ombelicale.

In tutti gli esseri viventi con riproduzione sessuata l'unione avviene per "istinto". L'uomo e la donna, invece, si sono evoluti e hanno inventato l' _____, che rende quest'unione un gesto meraviglioso e responsabile.

✎ B. Disegna l'apparato riproduttore maschile e femminile con le didascalie delle varie parti. Disegna il bimbo nella pancia della mamma individuando la **placenta**, il **sacco amniotico** e il **cordone ombelicale**.

✎ D. Scrivi una o più domande che vorresti fare all'insegnante su questi argomenti.

Galleria di immagini





Video di approfondimento

Il corpo umano: la riproduzione (video enciclopedia americana)

<https://www.youtube.com/watch?v=h2ctgpEQt7A>

La gravidanza in cartoon

<https://www.youtube.com/watch?v=5uGn50BhuWw>

Buon lavoro.

www.latecadidattica.it