

VERTEBRATI O INVERTEBRATI?

brevi suggerimenti didattici

Nel regno animale una prima classificazione è operata distinguendo animali vertebrati o invertebrati.

Per stimolare la capacità tassonomica dei bambini, proponiamo loro un gioco di classificazione.

Apriamo il file "classifica" contenuto nella cartella scaricata al seguente indirizzo

www.latecadidattica.it/quarta2013/vert-invert.zip

Mostriamo la tabella e leggiamo il comando: occorre trascinare le immagini degli animali nel giusto spazio, individuando il criterio di classificazione.

Chiediamo ai bambini di evincere il criterio di classificazione dalle immagini dei due animali già classificati; molti bambini troveranno come criterio "animali di terra e animali di mare o acqua", criterio valido, ma non quello che vogliamo noi. Quando avranno finito di sistemare tutti gli animali in tabella secondo il loro personale criterio, diciamo agli alunni che la prima classificazione del regno animale avviene distinguendo **vertebrati** e **invertebrati**; spieghiamo il concetto anche mostrando alcune immagini esemplificative (vedi pagine seguenti) e per finire forniamo agli alunni la mappa di sintesi "CLASSIFICAZIONE DEGLI ANIMALI- mappa".

A questo punto possiamo tornare alla nostra tabella e correggere la catalogazione degli animali spostandoli nella sezione esatta e, per completezza, scriverne il nome. Per una verifica potete utilizzare il file "correttore" inserito nella sottocartella "correttore".

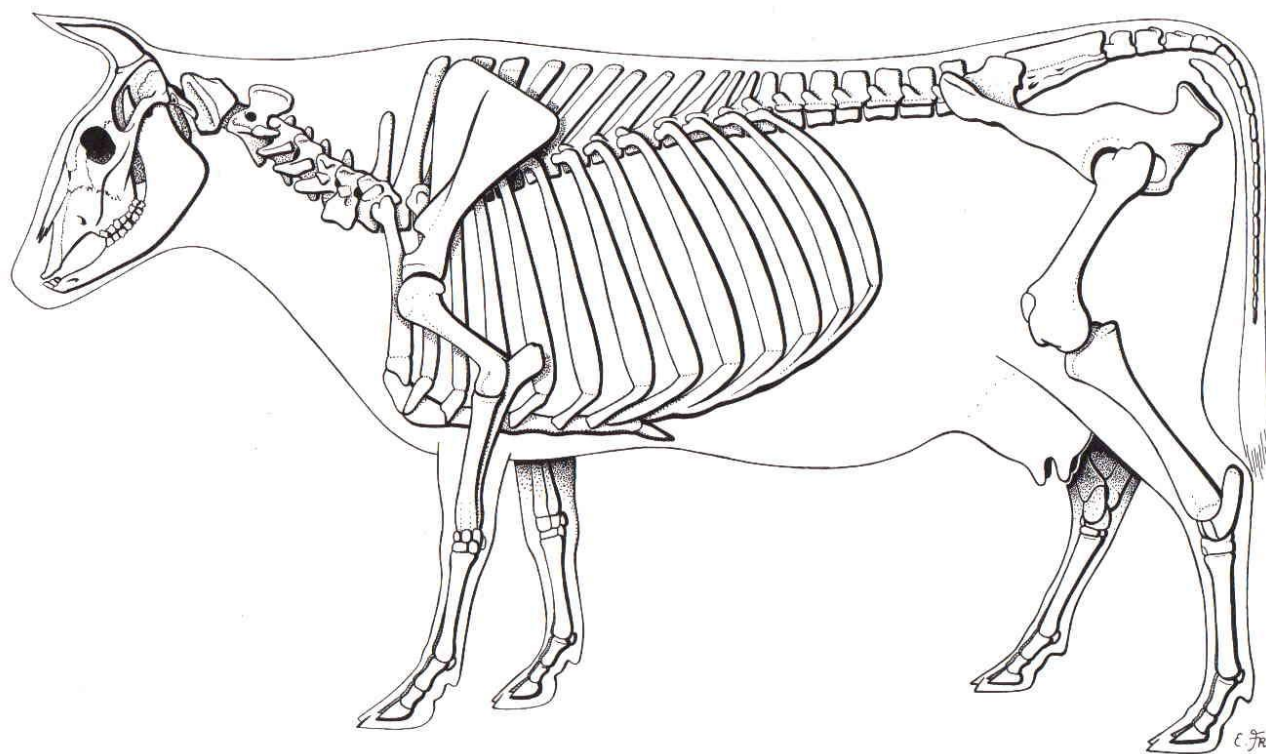
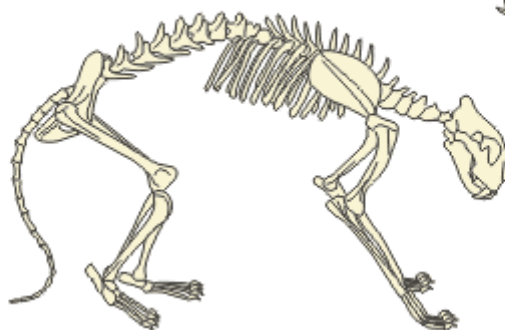
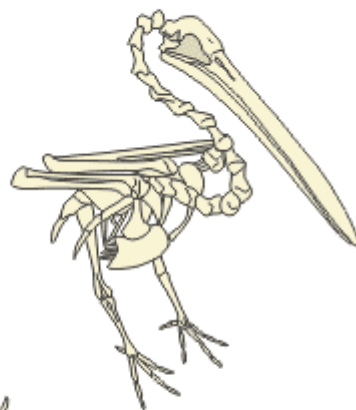
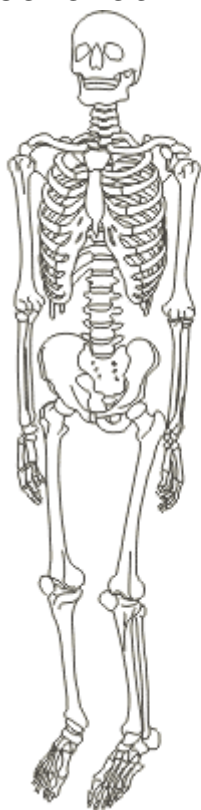
Presentiamo poi un ulteriore criterio di classificazione basato sull'ambiente di sviluppo dell'embrione: animali **ovipari**, animali **ovovivipari** e animali **vivipari**.

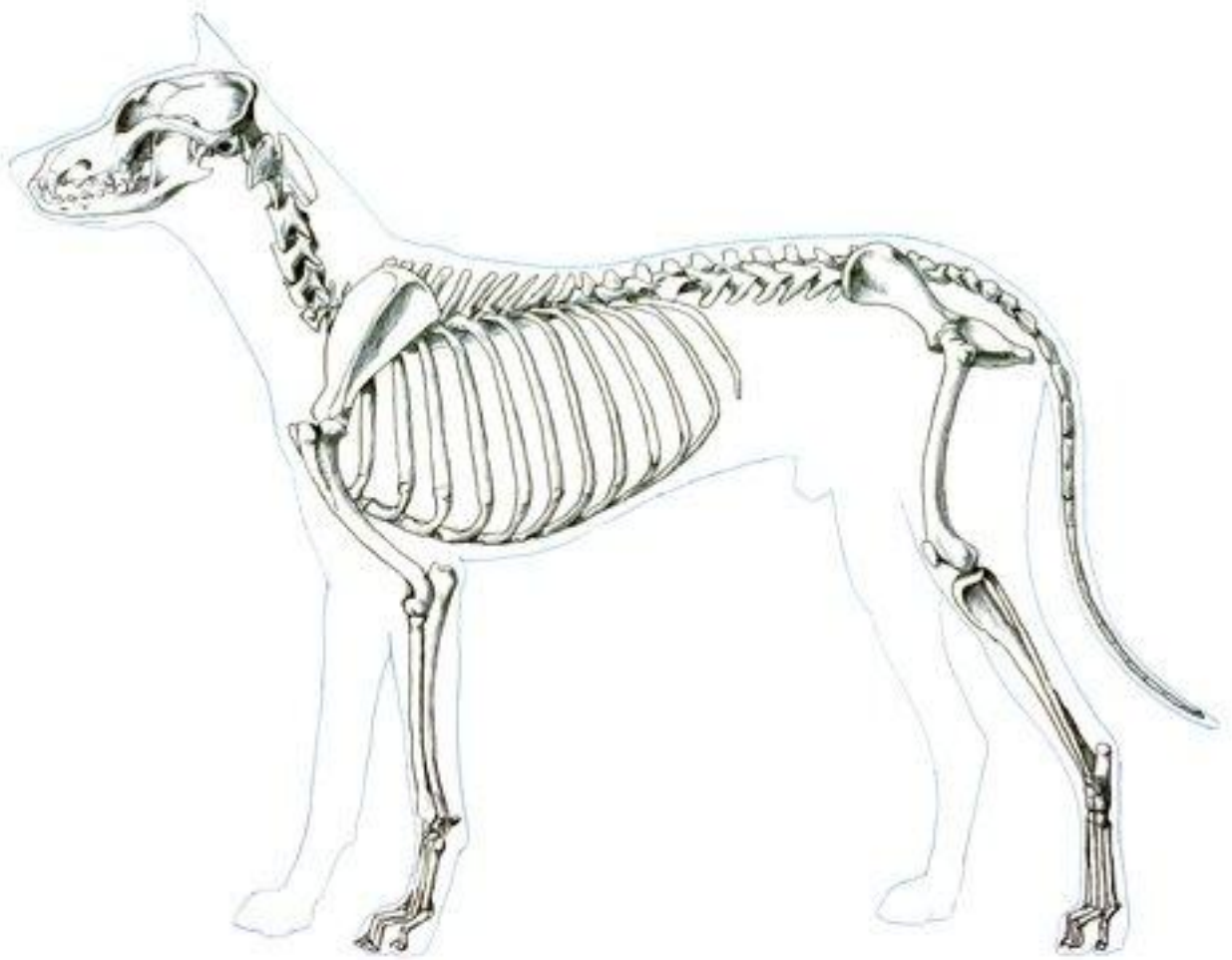
Mostriamo delle immagini che possano aiutarli nella elaborazione e interiorizzazione di questa conoscenza.

Da ultima la scheda di sintesi finale.

www.latecadidattica.it

Sistema scheletrico di diversi animali

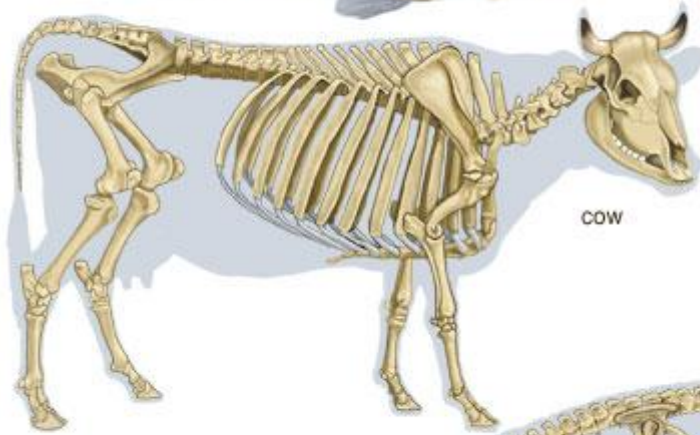




fish



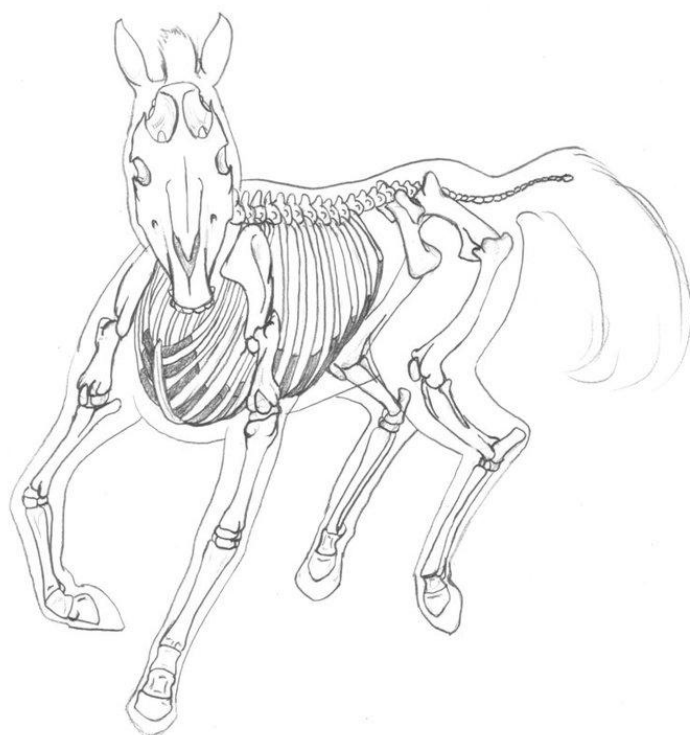
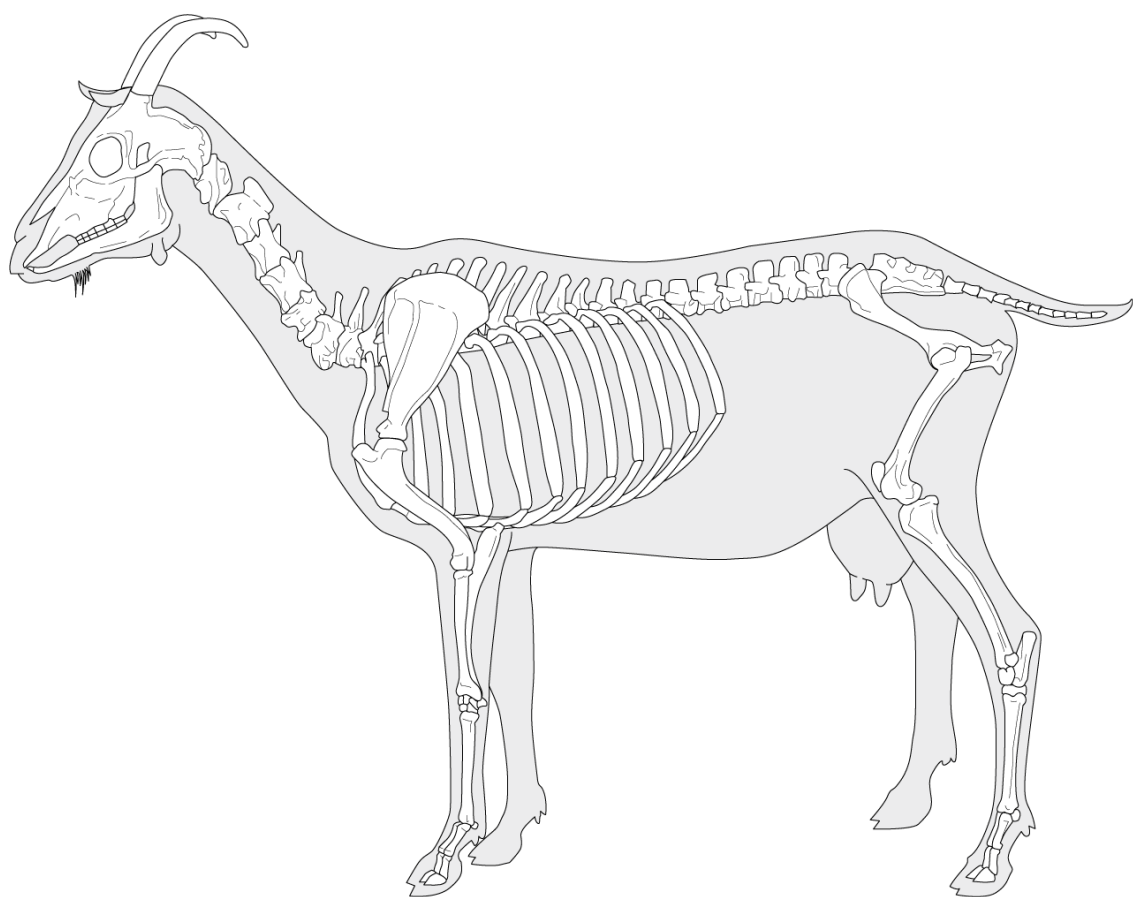
chicken

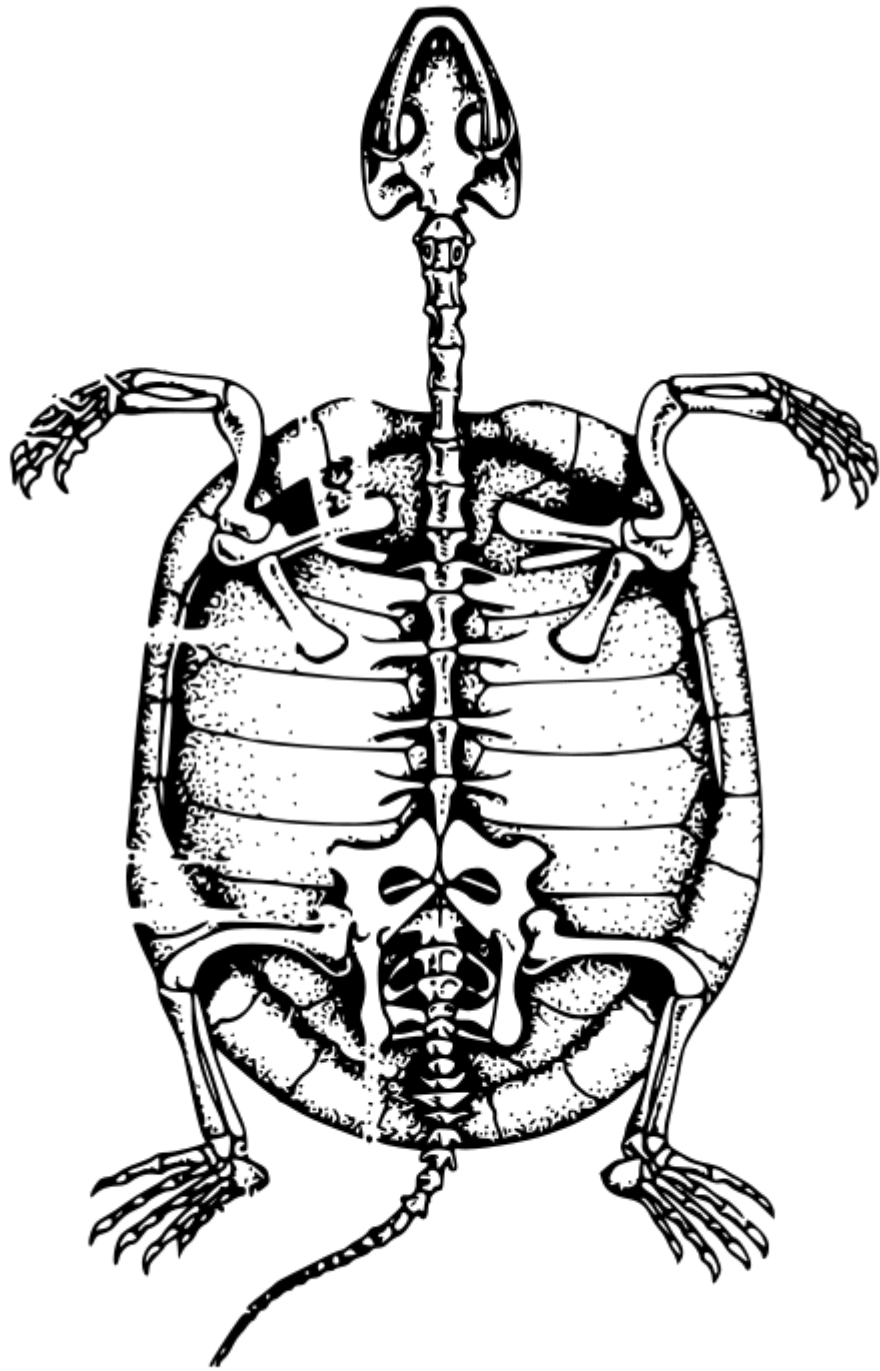


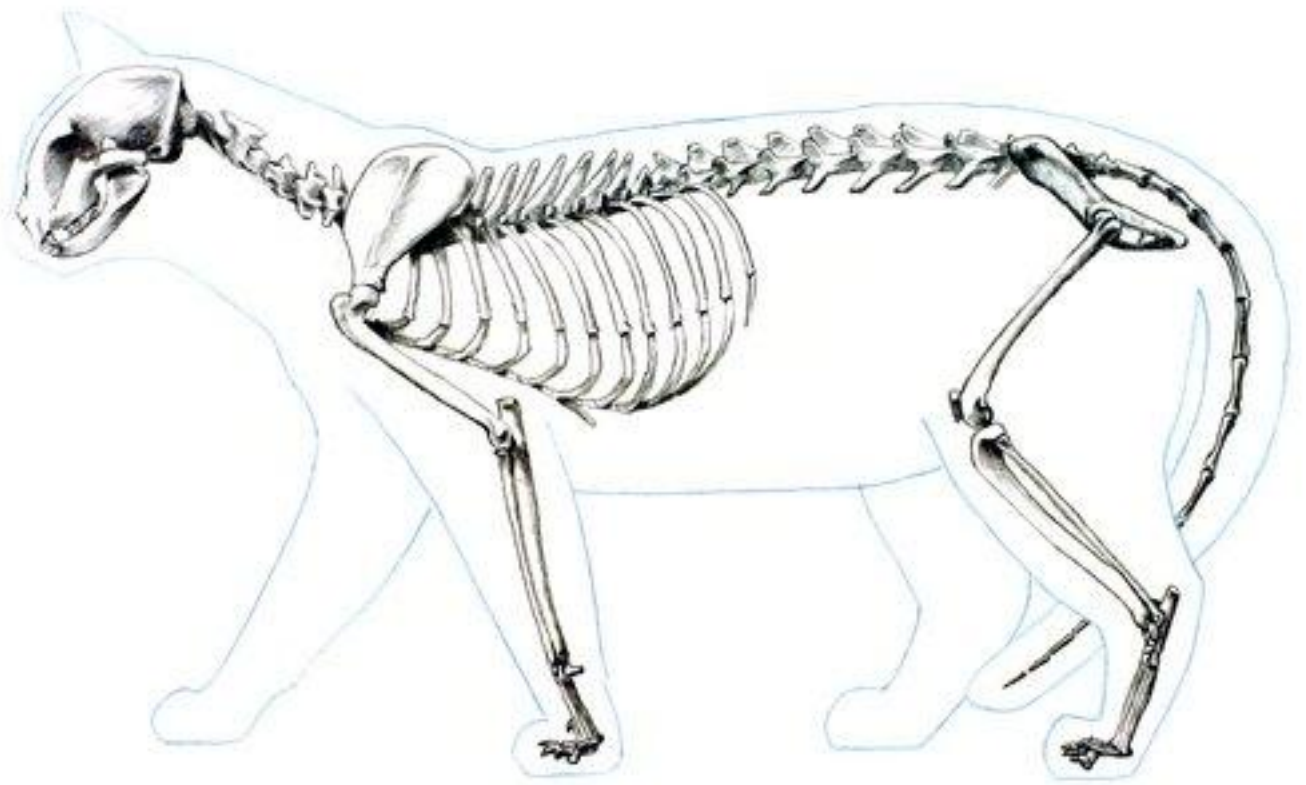
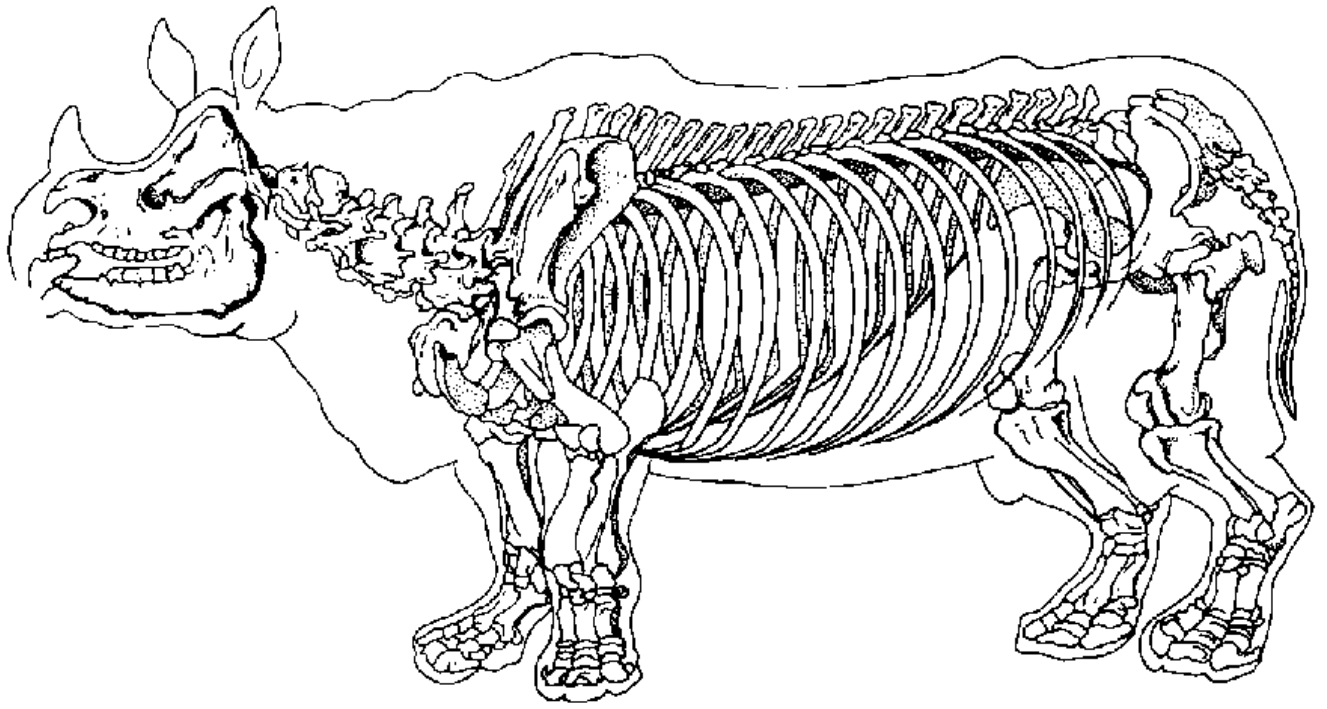
cow

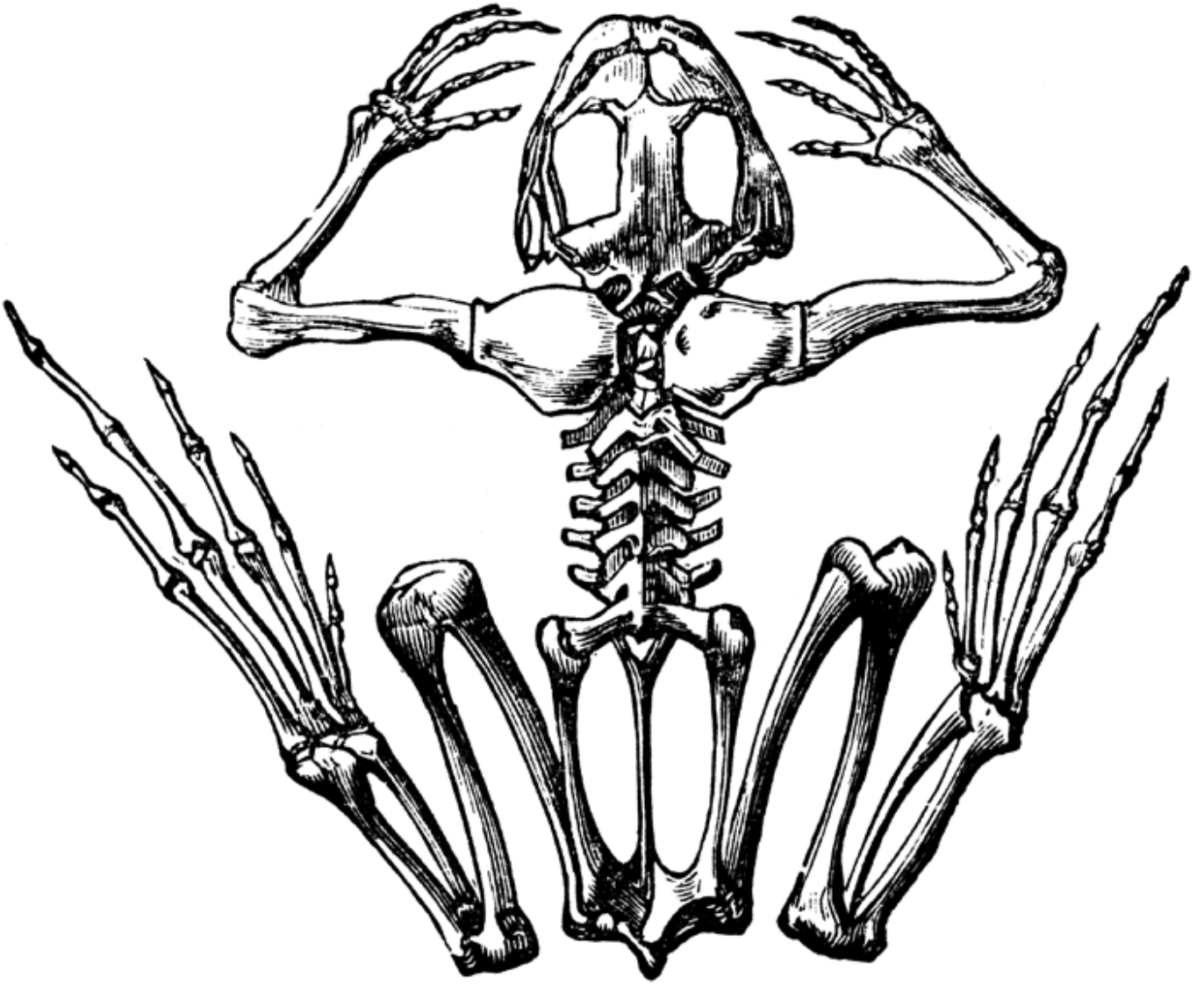


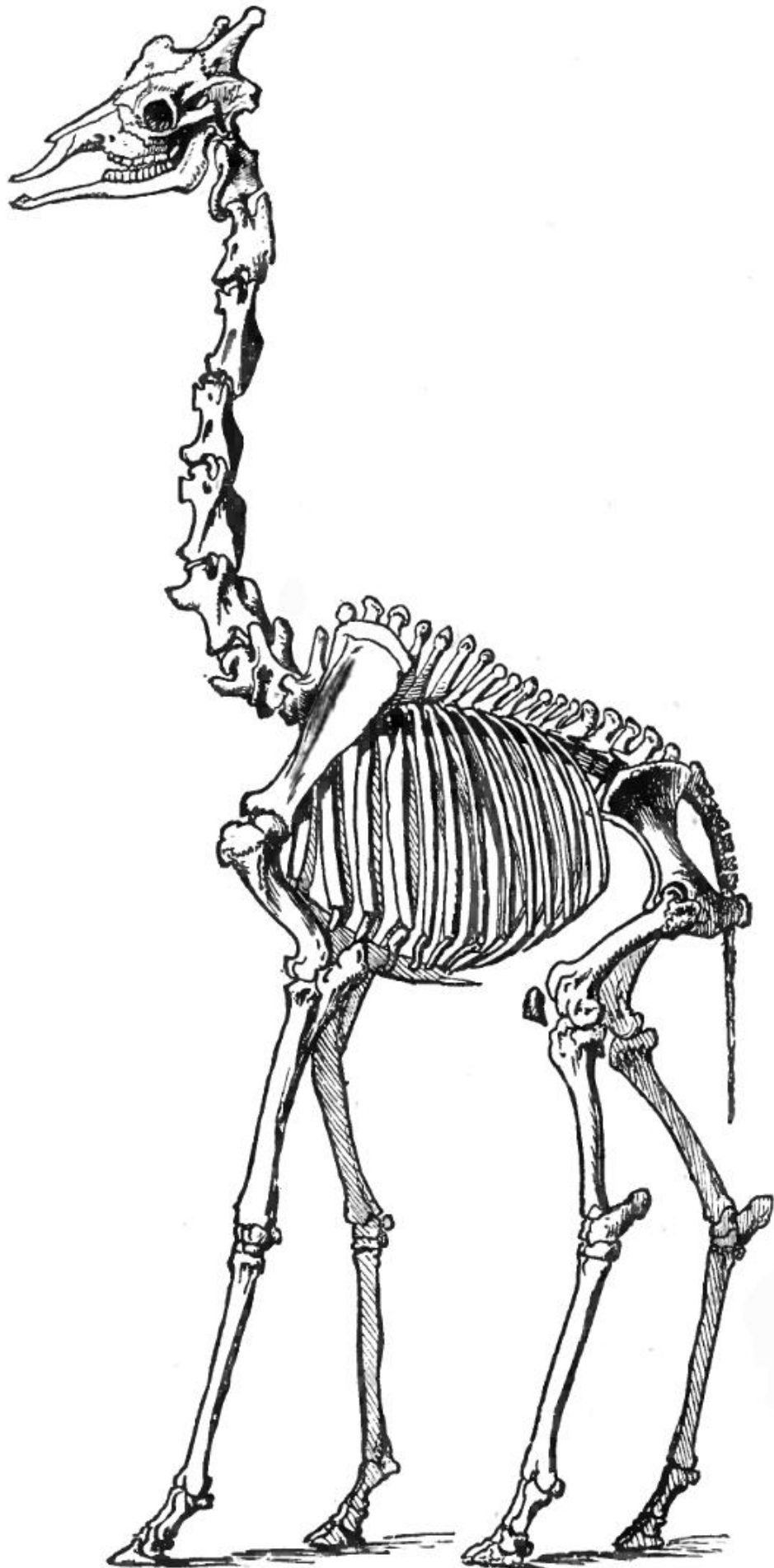
crocodile









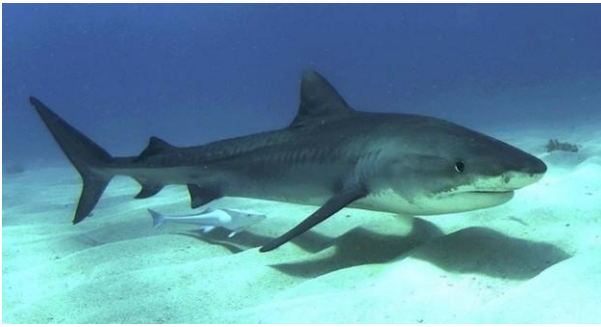


SKELETON OF GIRAFFE.

Alcuni animali vivipari



Alcuni animali ovovivipari

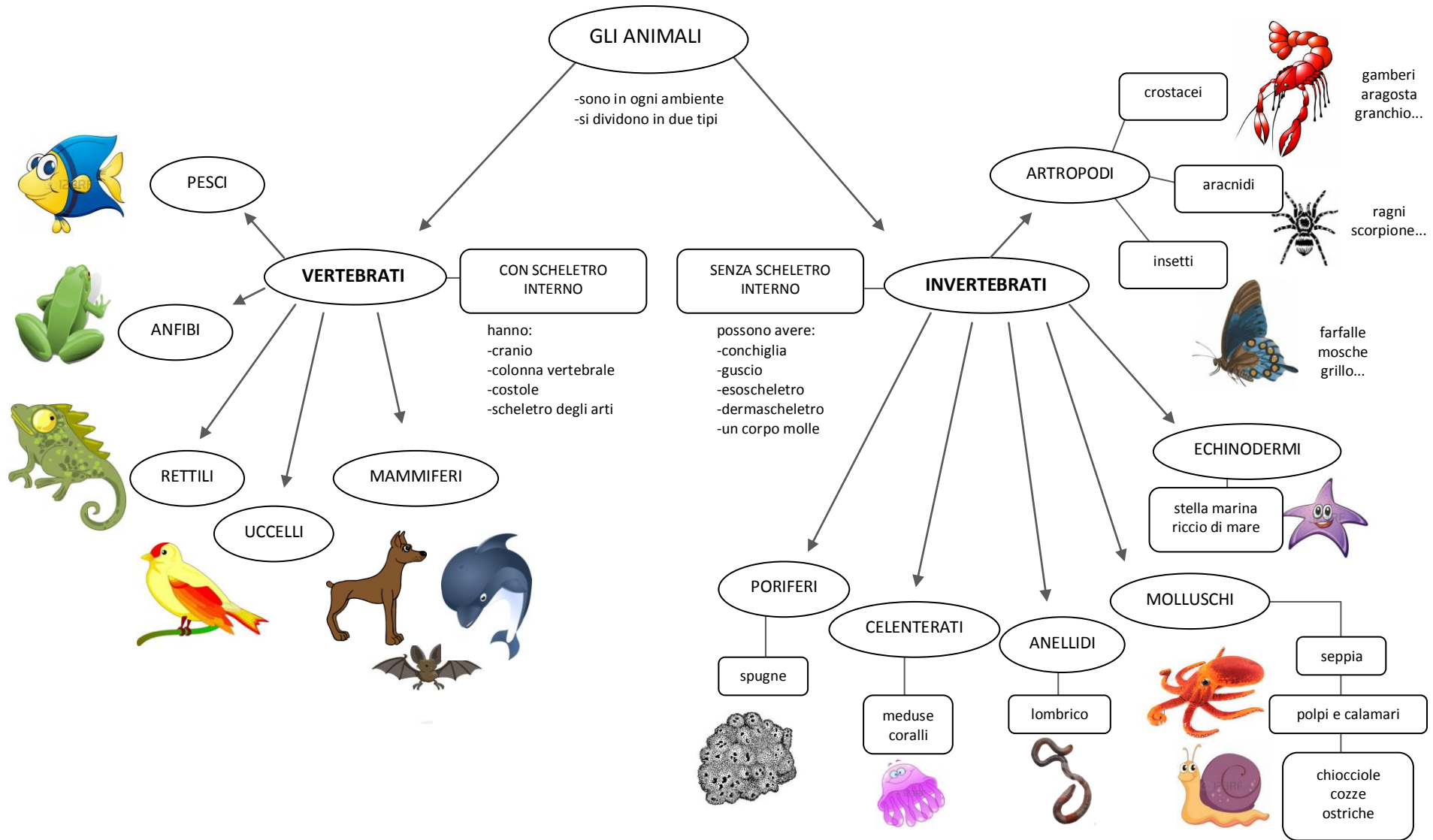


Alcuni animali ovipari



CLASSIFICAZIONE DEGLI ANIMALI- mappa

Nel regno animale possiamo fare questa classificazione:

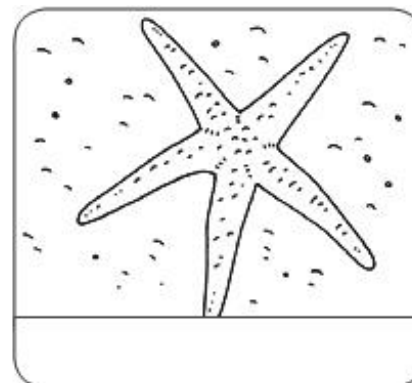
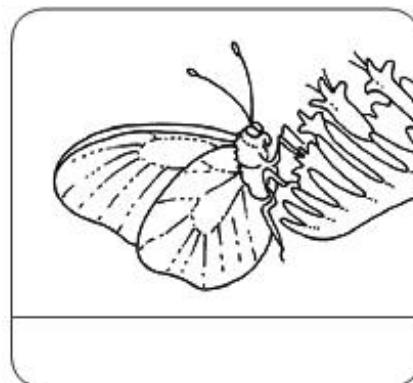
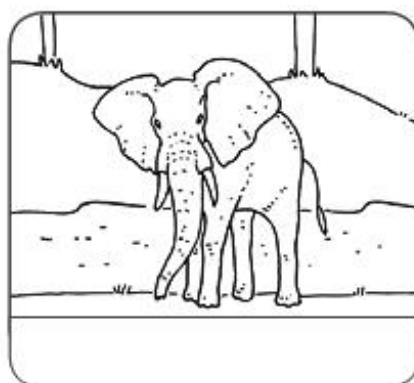
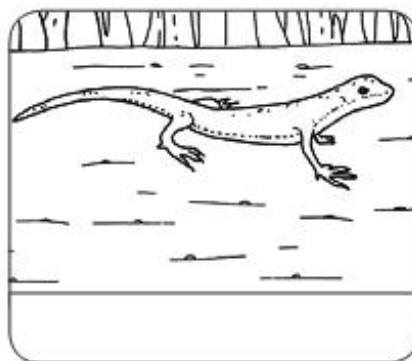
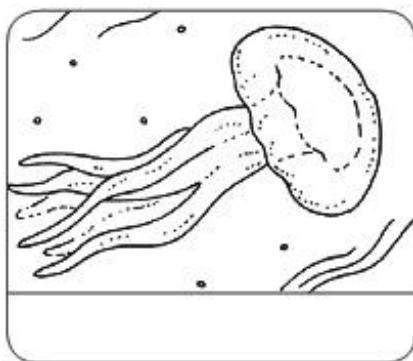
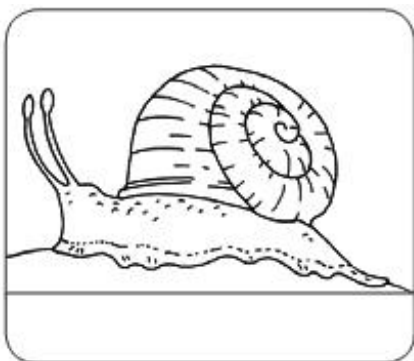


Nel regno animale si distinguono i **vertebrati** e gli **invertebrati**.

I vertebrati possiedono una colonna _____ in un **endoscheletro**, composto da un tessuto osseo che ha la funzione di _____ l'animale.

Gli invertebrati sono privi di uno _____ interno. Alcuni invertebrati, come gli insetti, i ragni e i crostacei, presentano un **esoscheletro** e un rivestimento esterno per proteggere le parti molli. In molti di essi, ad esempio le cozze, assume la forma di una _____ dura. Altri invertebrati, come i ricci e le stelle marine, sono caratterizzati dal **dermascheletro**, una protezione esterna che fa parte della loro _____. In diversi invertebrati, come i lombrichi e le meduse, manca ogni struttura di rinforzo del corpo.

A. Osserva le immagini e scrivi se gli animali raffigurati sono VERTEBRATI o INVERTEBRATI.



Le uova fecondate degli animali si possono sviluppare in ambienti diversi. A seconda dell'ambiente di sviluppo dell'uovo, gli animali si classificano in modo diverso.

VIVIPARI

L'embrione si sviluppa nel corpo della _____, che partorisce figli già formati.

OVOVIVIPARI

L'embrione è nell'uovo e si sviluppa nel corpo della _____, la quale depone le uova poco prima che si schiudano.

OVIPARI

L'embrione è nell'uovo che viene deposto nell'ambiente esterno e si sviluppa fuori dal corpo della _____.