

FLORA E FAUNA IN MONTAGNA

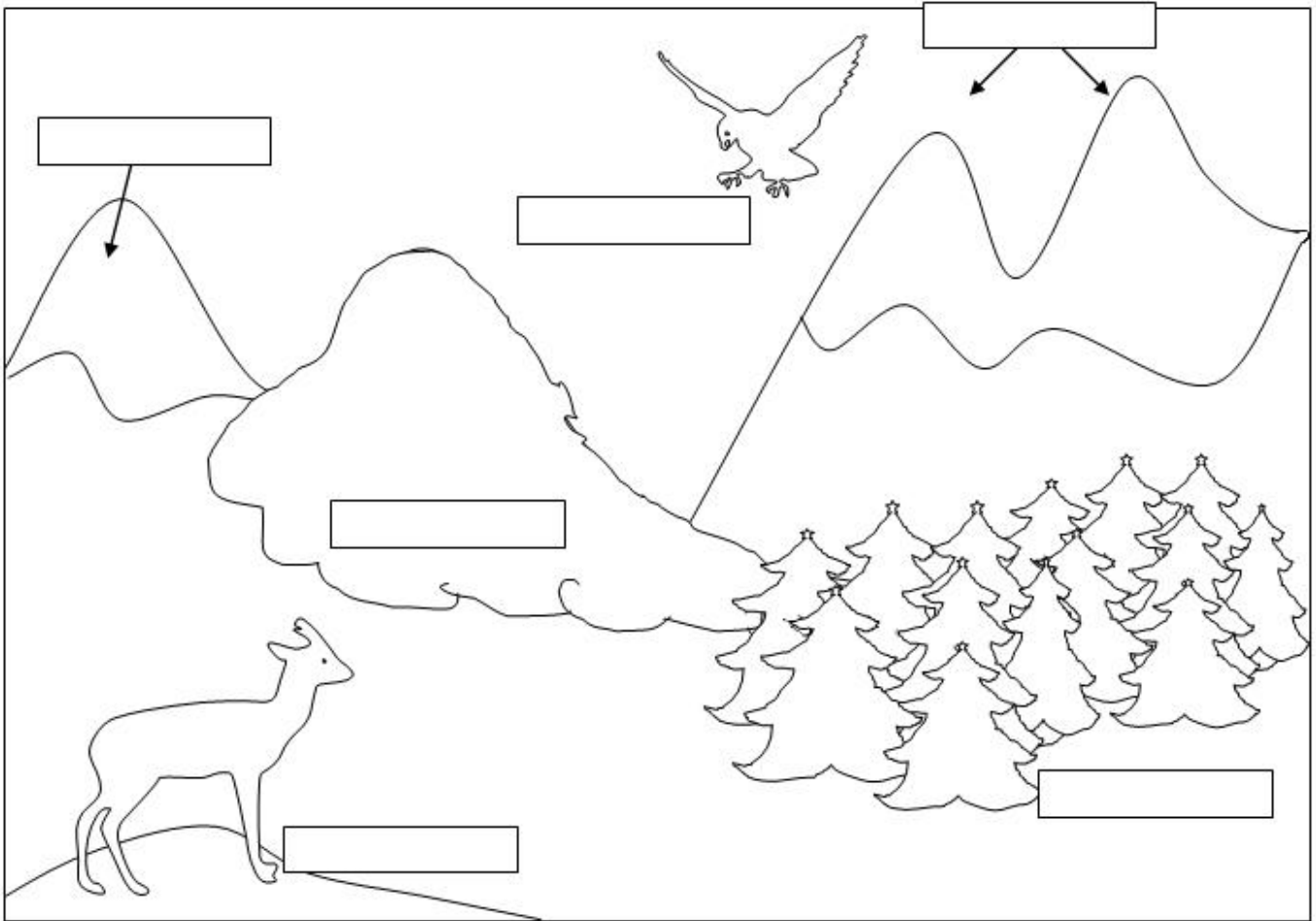
A. Leggi con attenzione la poesia; poi scrivi negli appositi rettangoli i nomi degli elementi raffigurati, presenti nella poesia.

B. Completa il testo finale con le parole date e studialo:
ARBUSTI- LATIFOGLIE- STELLE ALPINE-
AGHIFOGLIE- MUSCHI- SCOIATTOLI

Piemonte

Su le dentate scintillanti vette
salta il camoscio, tuona la valanga
da' ghiacci immani rotolando per le
selve croscianti :
ma da i silenzi de l'effuso azzurro
esce nel sole l'aquila, e distende
in tarde ruote digradanti il nero
volo solenne.

Giosuè Carducci



A causa della diminuzione della temperatura, il paesaggio della montagna cambia man mano che si sale verso l'alto. Dai 600 ai 1000 metri si trovano boschi di _____. Nel sottobosco crescono spontanei i funghi; puoi incontrare _____, cinghiali, lepri, volpi. Tra 1000 e 2000 metri la vegetazione cambia: trovi rare latifoglie e molte _____, che vivono bene con temperature rigide. È l'ambiente ideale per lupi, orsi, camosci, cervi. Tra 2000 e 3000 metri la vegetazione è formata solo da erba e _____; ma trovi anche splendidi fiori resistenti al freddo, come le genziane e le _____. Questo è il regno dell'aquila, dello stambecco, della marmotta. Oltre i 3000 metri trovi rocce ricoperte da neve e ghiaccio; qui possono crescere solo _____ e licheni .

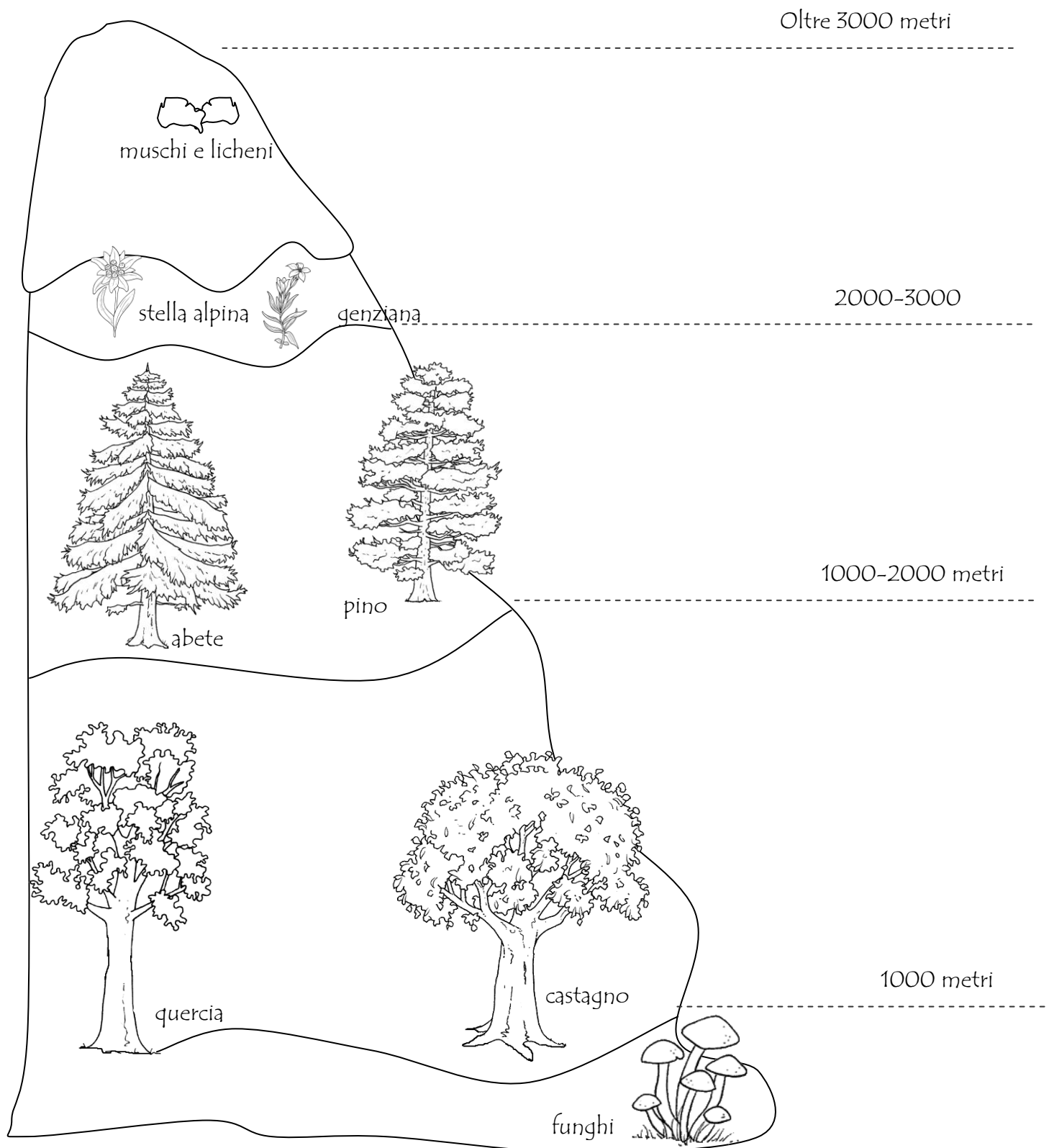
C. Disegna gli animali che vivono alle diverse quote, colora e ripeti ad alta voce ciò che è raffigurato.

D. Fai una breve ricerca su un animale di ogni quota.

▣ 600-1000 metri: cinghiali, lepri, volpi e scoiattoli .

▣ 1000-2000 metri: serpenti, lupi, orsi, cervi, cerbiatti, daini e camosci .

▣ 2000-3000 metri: aquila, stambecco, marmotta.



Dal bosco alla carta

▣ Leggi il testo e poi completa il diagramma di flusso illustrato scrivendo i nomi delle varie fasi di produzione della carta.

La fabbricazione attuale della carta prevede numerose fasi.

Si comincia con la **scelta** della materia prima, il legno.

Poi c'è l'**estrazione** della fibra di cellulosa fatta tritutando il legno o sciogliendolo in sostanze chimiche.

Segue la **classatura**, un vero e proprio lavaggio con abbondante acqua.

Viene poi la **mescola**: qui all'impasto sono aggiunti colle e colori.

L'impasto viene steso e passa all'**essiccatura**.

Quindi con dei grandi rulli si procede alla **lisiatura** della carta.

Con la **bobinatura** la carta è infine avvolta in grandi rotoli.

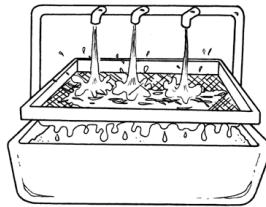


Scelta

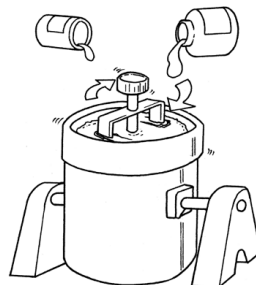
1



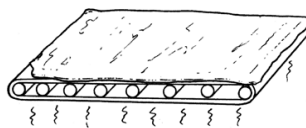
2



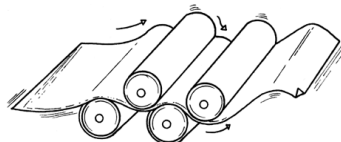
3



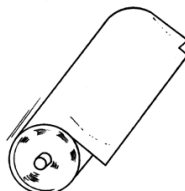
4



5



6



7

▣ Rifletti e completa.

Per fabbricare la carta devono essere abbattuti molti _____.

Durante la lavorazione si spreca tanta _____ e si utilizzano sostanze chimiche che _____ l'ambiente.

Questo ci fa capire che è importante evitare lo _____ di carta ed è necessario praticare la raccolta _____ per poter riciclare la carta usata.